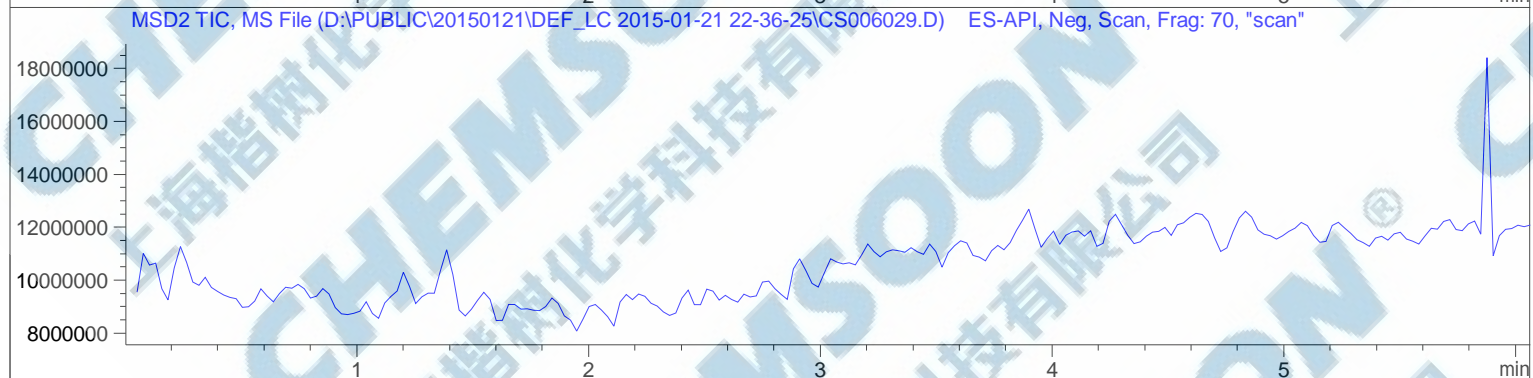
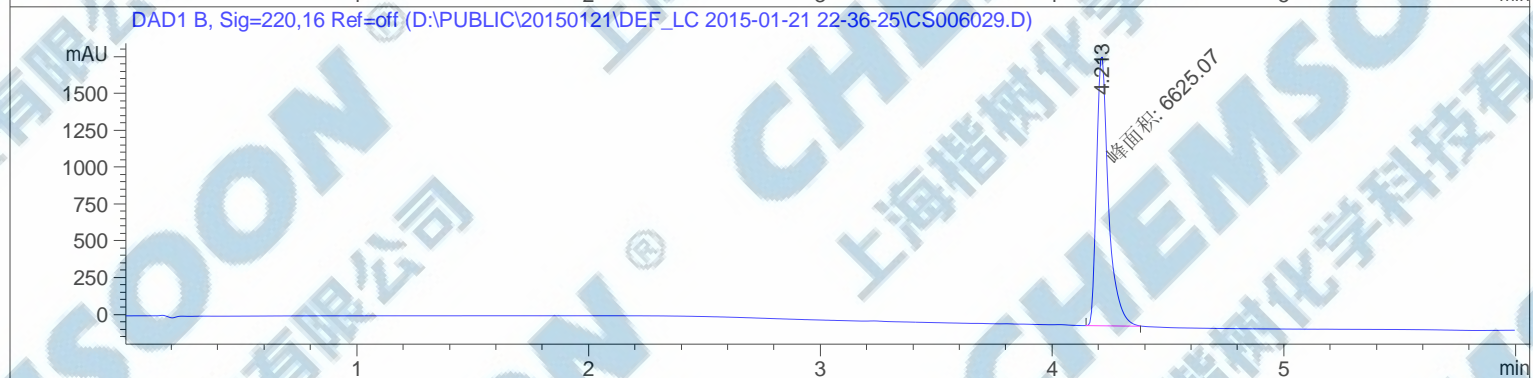
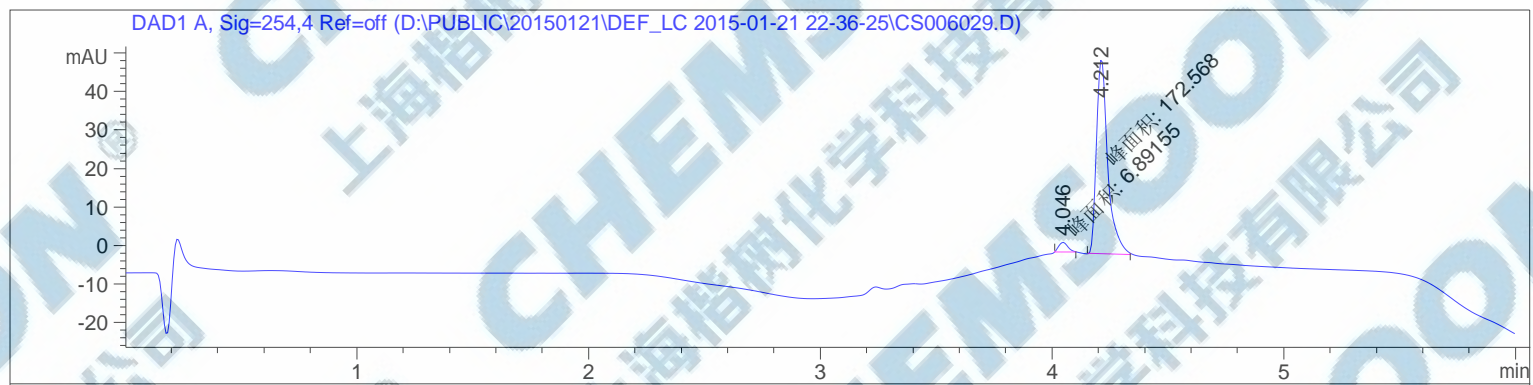


样品名称：CS006029

=====
操作者：序列行：12
仪器：仪器 1 位置：样品瓶 41
进样日期：2015-1-22 12:04:46 上午 进样次数：1
进样量：0 μ l

来自于序列的不同进样量！实际进样量：2 μ l
采集方法：D:\Public\20150121\DEF_LC 2015-01-21 22-36-25\5-90 6MIN.M
最后修改：2015-1-14 6:09:59 下午
分析方法：D:\PUBLIC\20150121\DEF_LC 2015-01-21 19-31-08\20150121--111.D\DA.M (10-80 5MIN.M)
最后修改：2015-1-21 7:44:06 下午



=====
面积百分比报告
=====

排序 : 信号
乘积因子 : 1.0000
稀释因子 : 1.0000
内标使用乘积因子和稀释因子

信号 1: DAD1 A, Sig=254,4 Ref=off

峰 #	保留时间 [min]	类型	峰宽 [min]	峰面积 [mAU*s]	峰高 [mAU]	峰面积 %
1	4.046	MM	0.0453	6.89155	2.53827	3.8402
2	4.212	MM	0.0565	172.56805	50.89171	96.1598

总量 : 179.45961 53.42998

信号 2: DAD1 B, Sig=220,16 Ref=off

峰 #	保留时间 [min]	类型	峰宽 [min]	峰面积 [mAU*s]	峰高 [mAU]	峰面积 %
1	4.213	MM	0.0597	6625.07129	1848.56067	100.0000

总量 : 6625.07129 1848.56067

信号 3: MSD1 TIC, MS File

信号 4: MSD2 TIC, MS File

=====
*** 报告结束 ***
=====

MS Spectrum

MSD1 SPC, time=4.259 of D:\PUBLIC\20150121\DEF_LC 2015-01-21 22-36-25\CS006029.D ES-API, Pos, Scan, Frag: 70, "scan

Max: 477560



MSD2 SPC, time=4.272 of D:\PUBLIC\20150121\DEF_LC 2015-01-21 22-36-25\CS006029.D ES-API, Neg, Scan, Frag: 70, "scan

Max: 550912

