

```

=====
操作者      : 系统                      序列行   :    1
仪器       : LC1260                    位置    : 样品瓶 27
进样日期   : 2018-8-10 14:54:58      进样次数 :    1
                                           进样量   : 0.000 µl
    
```

来自于序列的不同进样量! 实际进样量: 2.000 µl

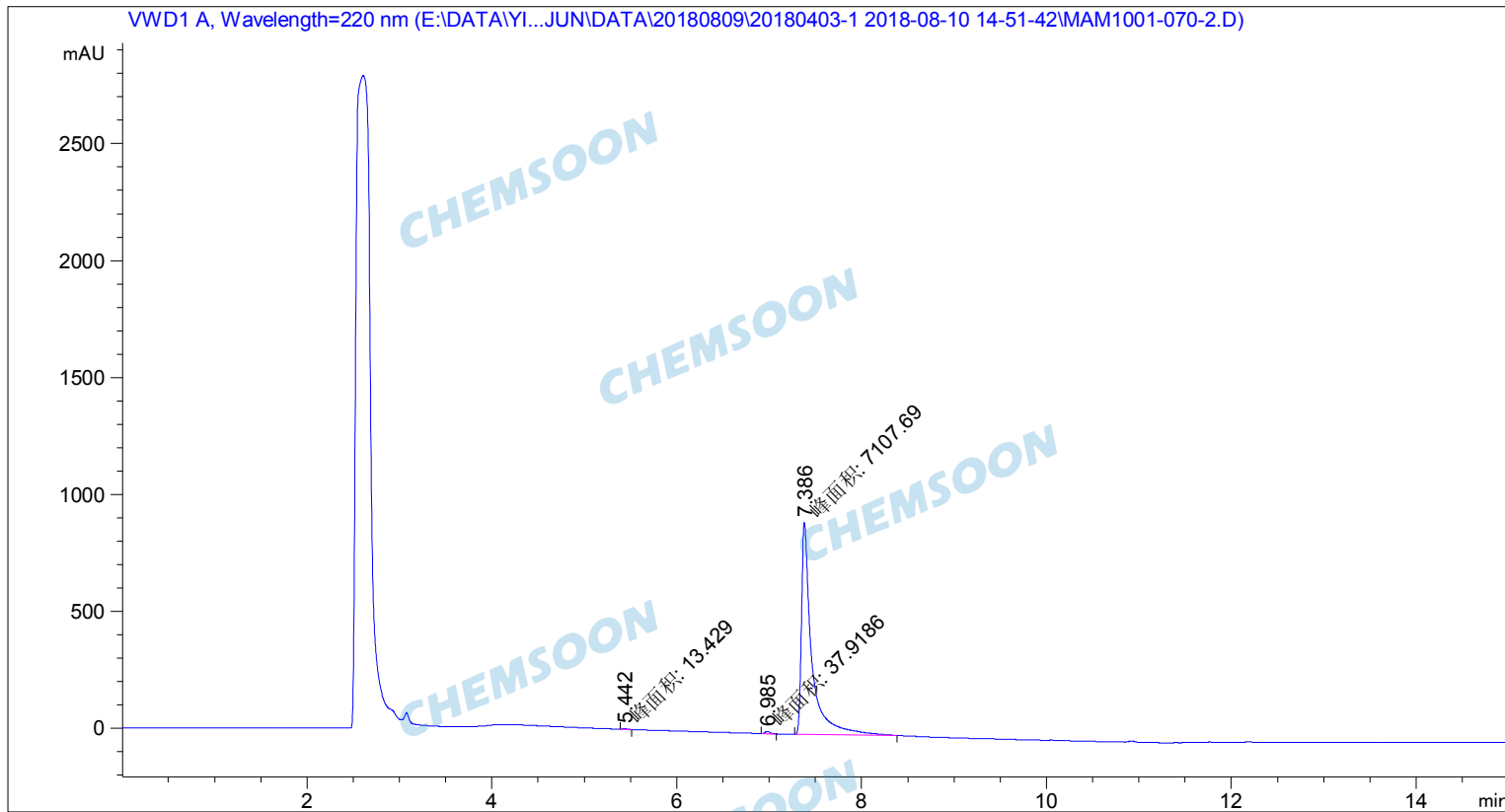
采集方法 : E:\DATA\YI ZHIJUN\DATA\20180809\20180403-1 2018-08-10 14-51-42\10-90 AD 220
 15MIN.M

最后修改 : 2018-8-10 14:51:42 : 系统

分析方法 : C:\CHEM32\1\METHODS\10-90 AD 254 15MIN.M

最后修改 : 2018-6-21 22:12:00 : 系统

附加信息: 峰被手动积分



面积百分比报告

```

排序      :      信号
乘积因子  :      1.0000
稀释因子  :      1.0000
内标使用乘积因子和稀释因子
    
```

信号 1: VWD1 A, Wavelength=220 nm

峰 #	保留时间 [min]	类型	峰宽 [min]	峰面积 [mAU*s]	峰高 [mAU]	峰面积 %
1	5.442	MM	0.0703	13.42905	3.18228	0.1876
2	6.985	MM	0.0671	37.91864	9.41941	0.5297
3	7.386	MM	0.1306	7107.69141	907.39520	99.2828

总量 : 7159.03909 919.99689

=====
*** 报告结束 ***

CHEMSOON

CHEMSOON

CHEMSOON

CHEMSOON

CHEMSOON

CHEMSOON