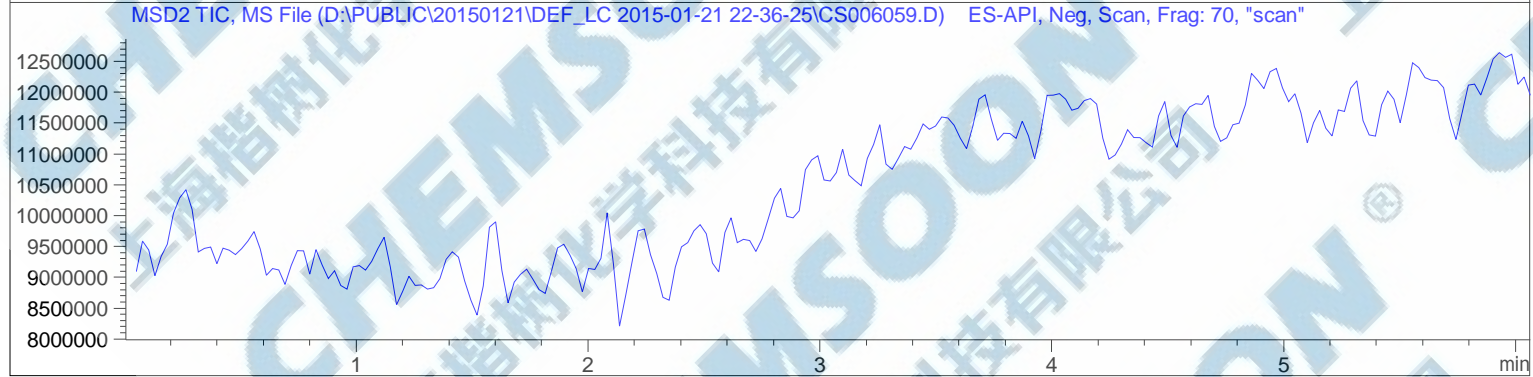
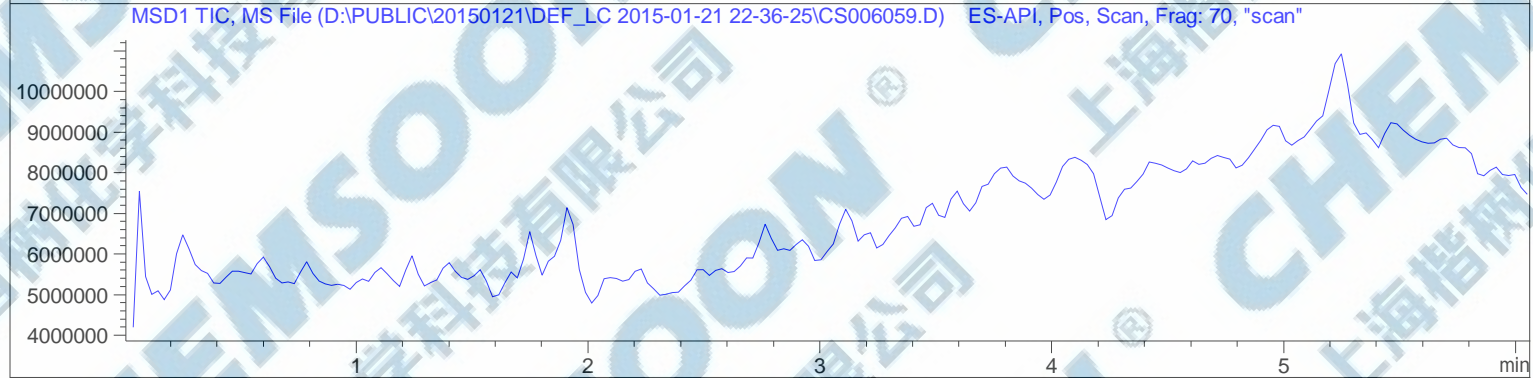
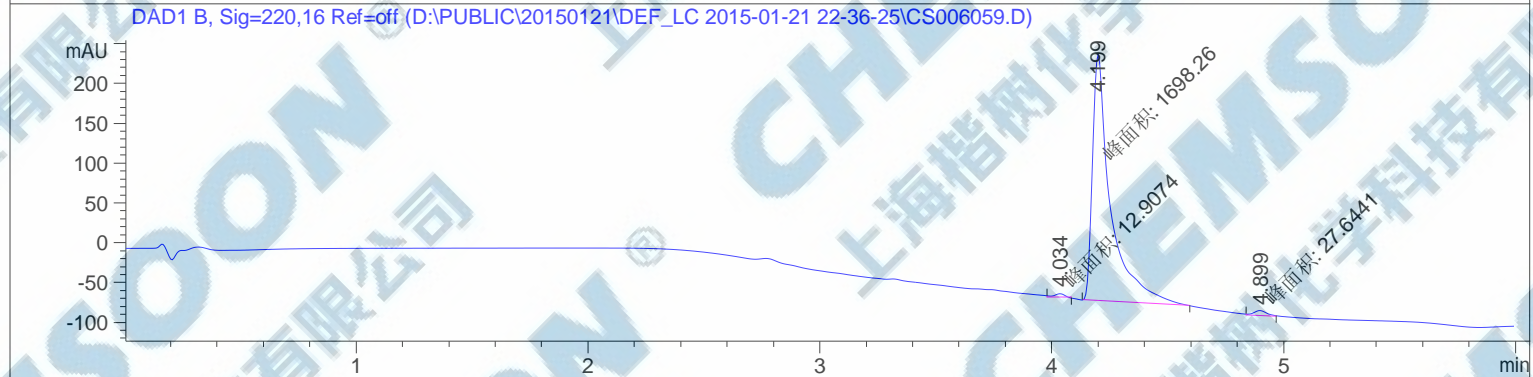
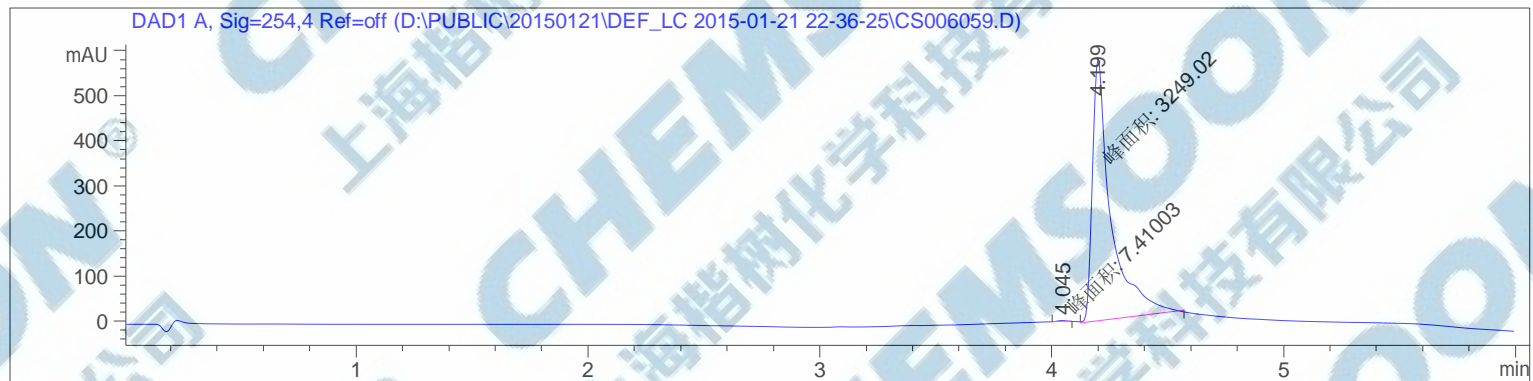


样品名称：CS006059

=====
操作者：序列行：9
仪器：仪器 1 位置：样品瓶 38
进样日期：2015-1-21 11:43:02 下午 进样次数：1
进样量：0 μ l
来自于序列的不同进样量！实际进样量：2 μ l
采集方法：D:\Public\20150121\DEF_LC 2015-01-21 22-36-25\5-90 6MIN.M
最后修改：2015-1-14 6:09:59 下午
分析方法：D:\PUBLIC\20150121\DEF_LC 2015-01-21 19-31-08\20150121--111.D\DA.M (10-80 5MIN.M)
最后修改：2015-1-21 7:44:06 下午



=====
面积百分比报告
=====

排序 : 信号
乘积因子 : 1.0000
稀释因子 : 1.0000
内标使用乘积因子和稀释因子

信号 1: DAD1 A, Sig=254,4 Ref=off

峰 #	保留时间 [min]	类型	峰宽 [min]	峰面积 [mAU*s]	峰高 [mAU]	峰面积 %
1	4.045	MM	0.0448	7.41003	2.75601	0.2276
2	4.199	MM	0.0926	3249.02441	584.80298	99.7724

总量 : 3256.43444 587.55899

信号 2: DAD1 B, Sig=220,16 Ref=off

峰 #	保留时间 [min]	类型	峰宽 [min]	峰面积 [mAU*s]	峰高 [mAU]	峰面积 %
1	4.034	MM	0.0495	12.90738	4.34286	0.7423
2	4.199	MM	0.0910	1698.25732	310.96713	97.6679
3	4.899	MM	0.0692	27.64410	6.65730	1.5898

总量 : 1738.80880 321.96729

信号 3: MSD1 TIC, MS File

信号 4: MSD2 TIC, MS File

=====
*** 报告结束 ***
=====

MS Spectrum

MSD1 SPC, time=4.259 of D:\PUBLIC\20150121\DEF_LC 2015-01-21 22-36-25\CS006059.D ES-API, Pos, Scan, Frag: 70, "scan

Max: 211552



MSD2 SPC, time=4.273 of D:\PUBLIC\20150121\DEF_LC 2015-01-21 22-36-25\CS006059.D ES-API, Neg, Scan, Frag: 70, "scan

Max: 573184

