

=====  
操作者 : 系统 序列行 : 1  
仪器 : LC1260 位置 : 样品瓶 41  
进样日期 : 2019-1-2 16:35:55 进样次数 : 1  
进样量 : 0.000 µl

来自于序列的不同进样量! 实际进样量: 10.000 µl

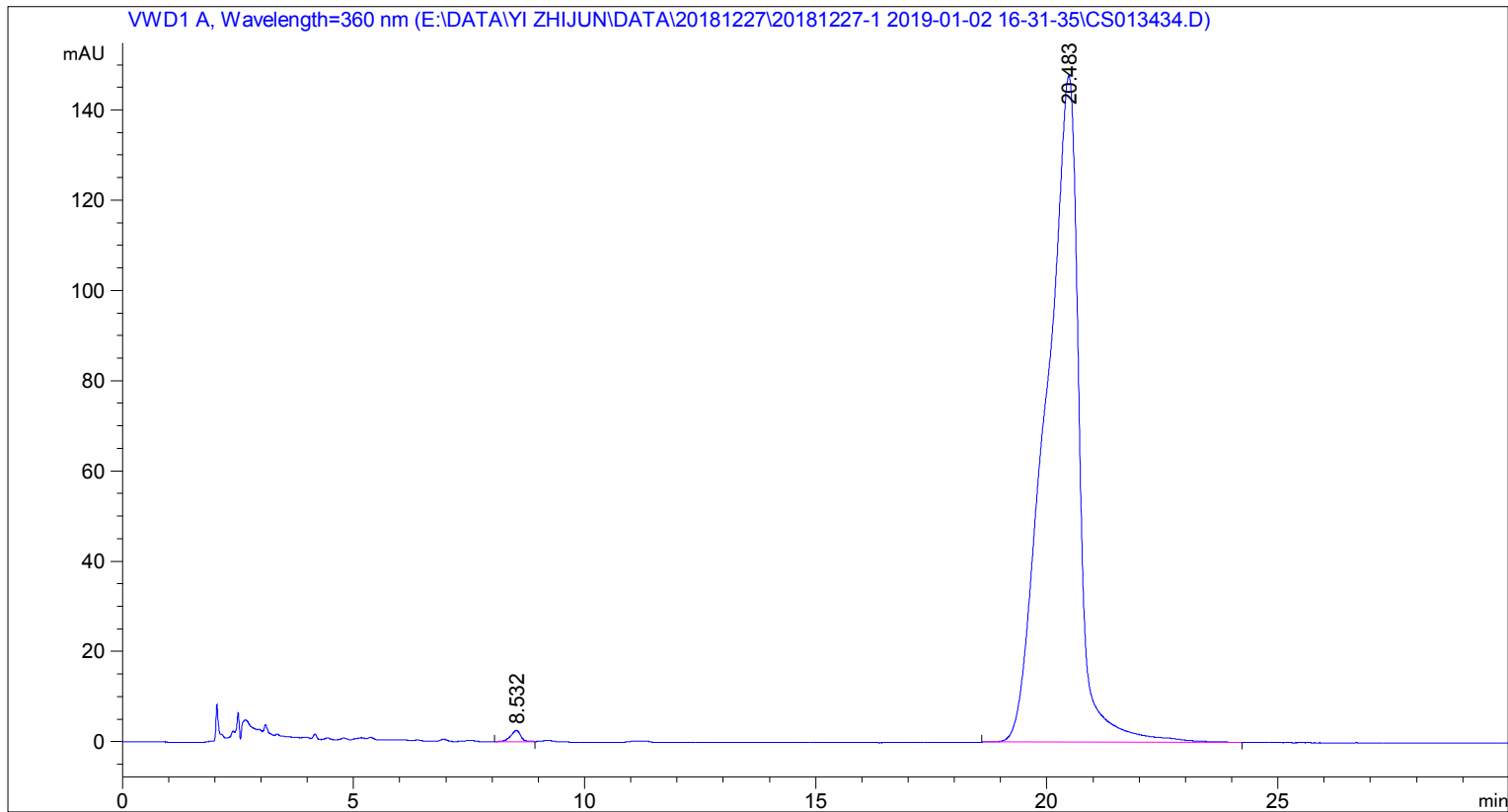
采集方法 : E:\DATA\YI ZHIJUN\DATA\20181227\20181227-1 2019-01-02 16-31-35\95 AD 360  
20MIN.M

最后修改 : 2019-1-2 16:31:36 : 系统

分析方法 : C:\CHEM32\1\METHODS\2-60 AD 274 20MIN.M

最后修改 : 2018-12-28 14:07:10 : 系统

附加信息: 峰被手动积分



=====  
面积百分比报告  
=====

排序 : 信号  
乘积因子 : 1.0000  
稀释因子 : 1.0000  
内标使用乘积因子和稀释因子

信号 1: VWD1 A, Wavelength=360 nm

峰 #	保留时间 [min]	类型	峰宽 [min]	峰面积 [mAU*s]	峰高 [mAU]	峰面积 %
1	8.532	BB	0.2284	37.20063	2.46600	0.5101
2	20.483	BB	0.6881	7255.02832	147.69943	99.4899

总量 : 7292.22895 150.16543

=====

\*\*\* 报告结束 \*\*\*