

=====  
操作者 : 系统 序列行 : 1  
仪器 : LC1260 位置 : 样品瓶 19  
进样日期 : 2019-5-9 14:58:31 进样次数 : 1  
进样量 : 0.000 µl

来自于序列的不同进样量! 实际进样量: 3.000 µl

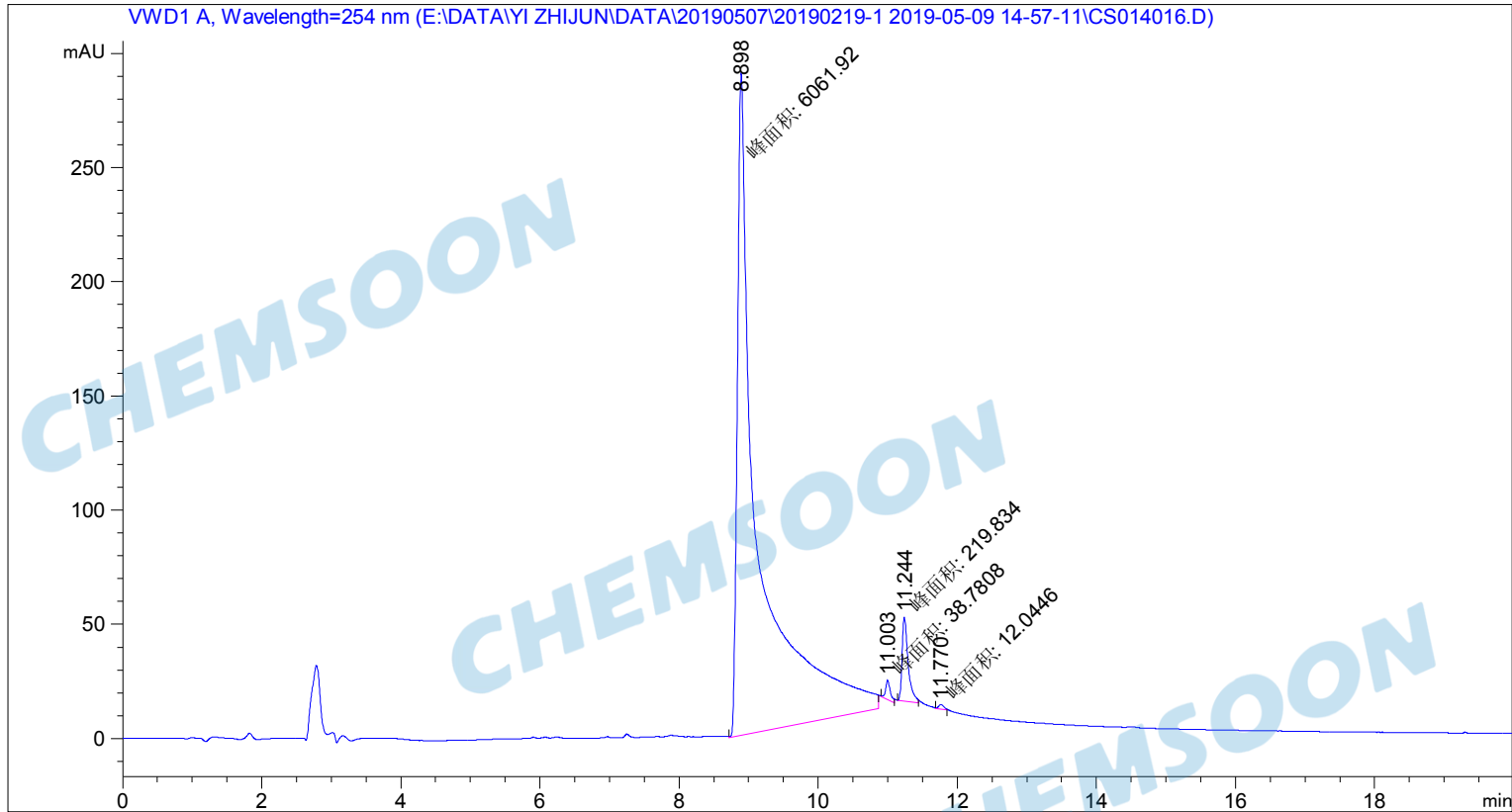
采集方法 : E:\DATA\YI ZHIJUN\DATA\20190507\20190219-1 2019-05-09 14-57-11\10-90 AD 254  
20MIN.M

最后修改 : 2019-5-9 14:57:11 : 系统

分析方法 : E:\DATA\YI ZHIJUN\DATA\20190507\20190219-1 2019-05-08 17-28-24\10-90 AD 254  
15MIN.M (序列方法)

最后修改 : 2019-5-8 17:28:24 : 系统

附加信息: 峰被手动积分



=====  
面积百分比报告  
=====

排序 : 信号  
乘积因子 : 1.0000  
稀释因子 : 1.0000  
内标使用乘积因子和稀释因子

信号 1: VWD1 A, Wavelength=254 nm

峰 #	保留时间 [min]	类型	峰宽 [min]	峰面积 [mAU*s]	峰高 [mAU]	峰面积 %
1	8.898	MM	0.3485	6061.91797	289.93063	95.7259
2	11.003	MM	0.0775	38.78080	8.33756	0.6124
3	11.244	MM	0.0999	219.83372	36.68917	3.4715
4	11.770	MM	0.0938	12.04457	2.14087	0.1902

总量： 6332.57706 337.09823

=====  
\*\*\* 报告结束 \*\*\*

CHEMSON

CHEMSON

CHEMSON