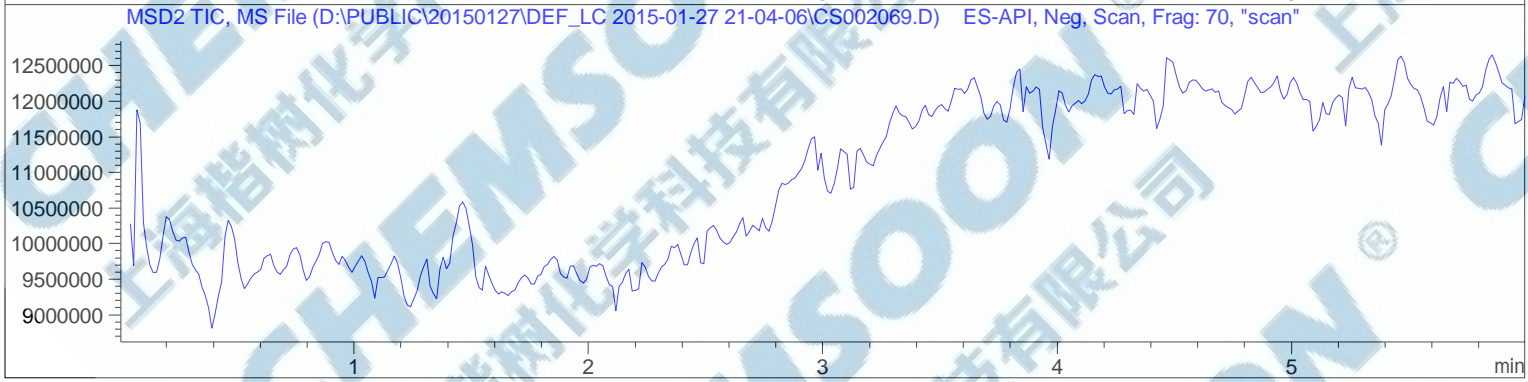
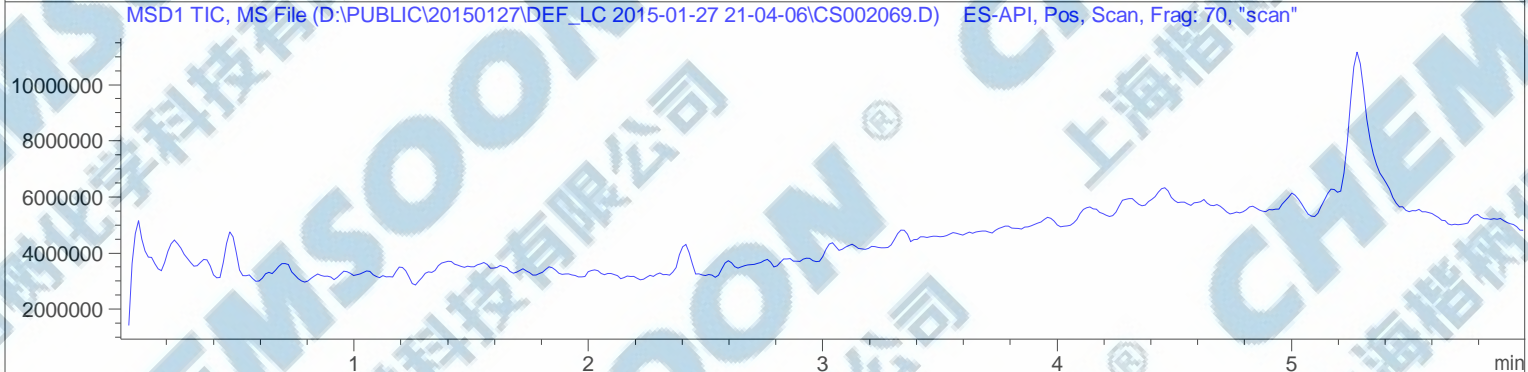
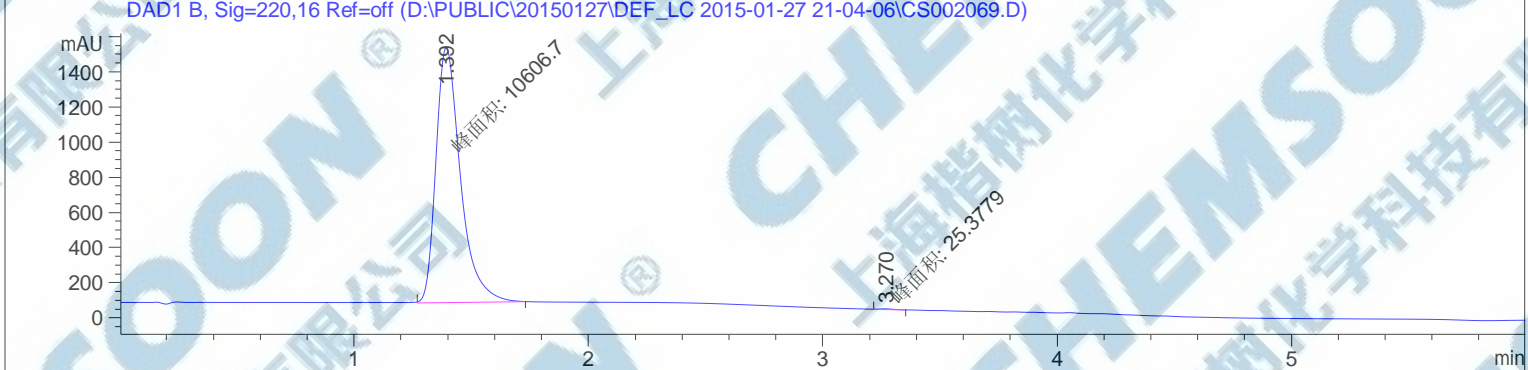
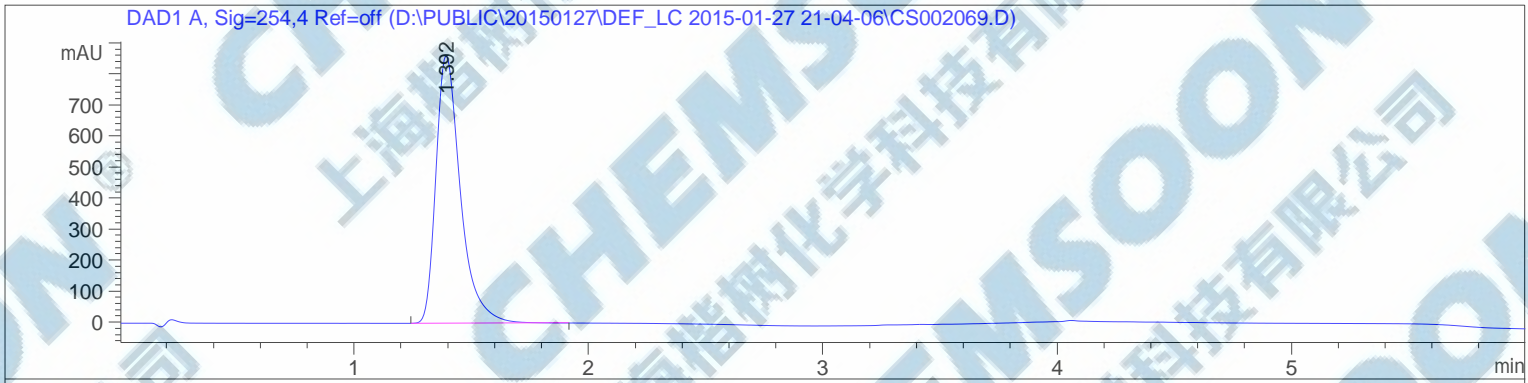


样品名称：CS002069

=====  
操作者：序列行：1  
仪器：仪器 1 位置：样品瓶 4  
进样日期：2015-1-27 9:09:29 下午 进样次数：1  
进样量：0  $\mu$ l

来自于序列的不同进样量！实际进样量：2  $\mu$ l  
采集方法：D:\Public\20150127\DEF\_LC 2015-01-27 21-04-06\5-90 6MIN.M  
最后修改：2015-1-23 10:26:56 上午  
分析方法：D:\PUBLIC\20150120\DEF\_LC 2015-01-20 09-58-34\WLL-1.D\DA.M (WLL-CH3CN\_LC.M)  
最后修改：2015-1-27 9:38:36 上午





=====  
面积百分比报告  
=====

排序 : 信号  
乘积因子 : 1.0000  
稀释因子 : 1.0000  
内标使用乘积因子和稀释因子

信号 1: DAD1 A, Sig=254,4 Ref=off

峰 #	保留时间 [min]	类型	峰宽 [min]	峰面积 [mAU*s]	峰高 [mAU]	峰面积 %
1	1.392	BB	0.1109	6287.41309	864.09766	100.0000

总量 : 6287.41309 864.09766

信号 2: DAD1 B, Sig=220,16 Ref=off

峰 #	保留时间 [min]	类型	峰宽 [min]	峰面积 [mAU*s]	峰高 [mAU]	峰面积 %
1	1.392	MM	0.1213	1.06067e4	1456.88281	99.7613
2	3.270	MM	0.0831	25.37787	5.08784	0.2387

总量 : 1.06321e4 1461.97065

信号 3: MSD1 TIC, MS File

信号 4: MSD2 TIC, MS File

=====  
\*\*\* 报告结束 \*\*\*  
=====



MS Spectrum

MSD1 SPC, time=1.400 of D:\PUBLIC\20150127\DEF\_LC 2015-01-27 21-04-06\CS002069.D ES-API, Pos, Scan, Frag: 70, "scan

Max: 271428



MSD2 SPC, time=1.462 of D:\PUBLIC\20150127\DEF\_LC 2015-01-27 21-04-06\CS002069.D ES-API, Neg, Scan, Frag: 70, "scan

Max: 495129

