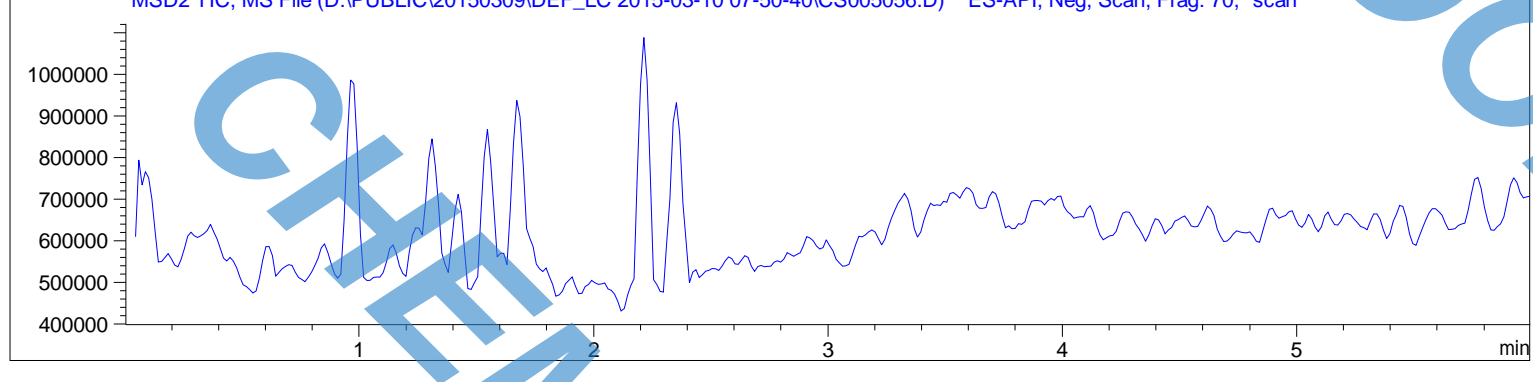
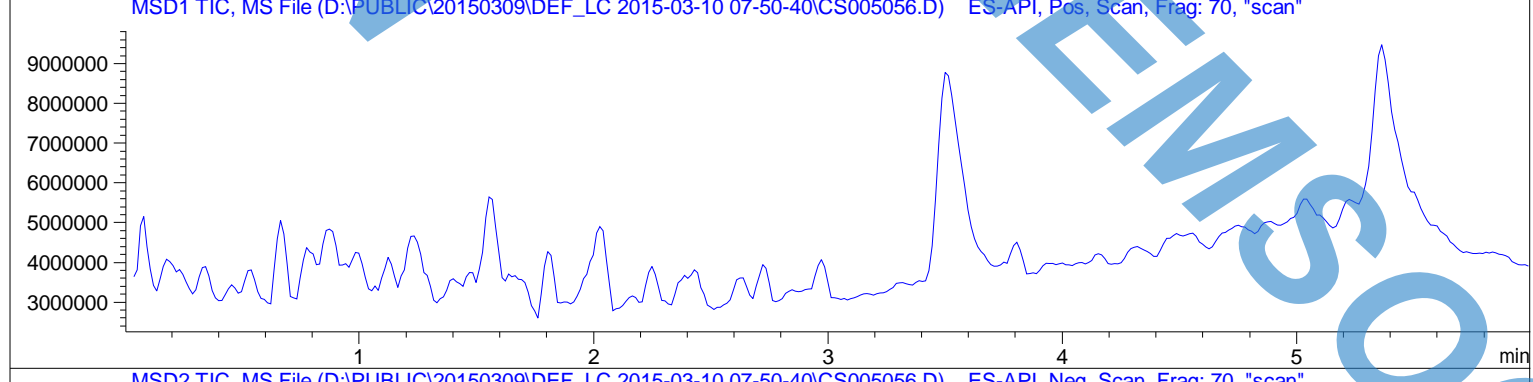
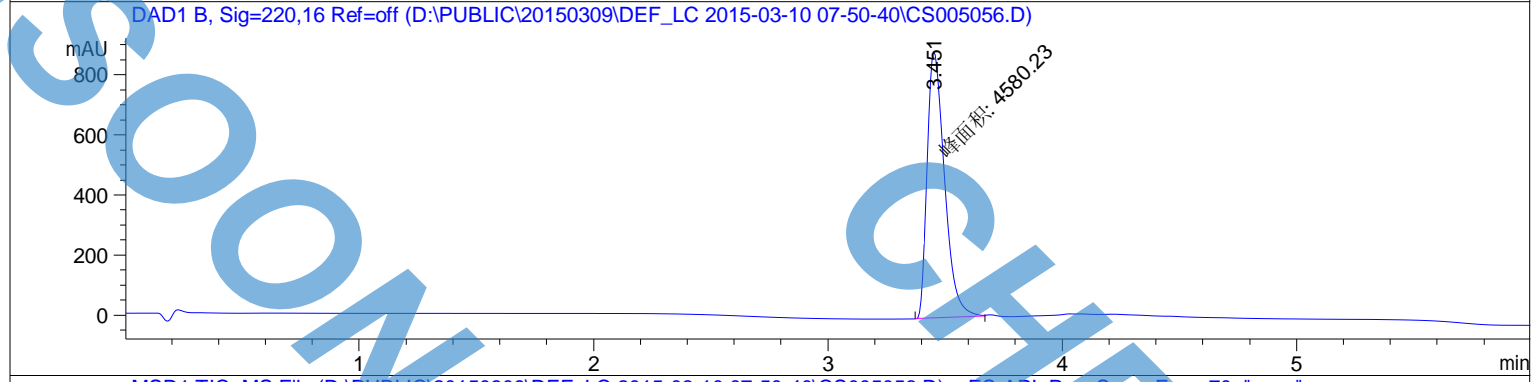
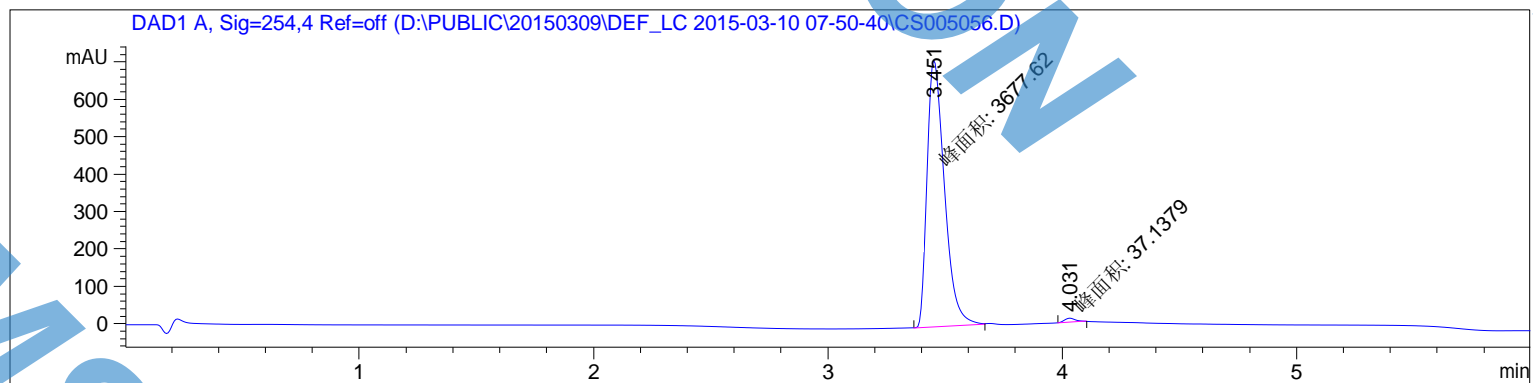


样品名称：CS005056

=====
操作者：序列行：2
仪器：仪器 1 位置：样品瓶 33
进样日期：2015-3-10 7:59:21 上午 进样次数：1
进样量：0 μ l

来自于序列的不同进样量！实际进样量：2 μ l
采集方法：D:\Public\20150309\DEF_LC 2015-03-10 07-50-40\5-90 6MIN.M
最后修改：2015-1-29 10:16:19 上午
分析方法：D:\PUBLIC\20150306\DEF_LC 2015-03-09 09-11-39\JHH20150309.D\DA.M (10-80 5MIN.M)
最后修改：2015-3-9 2:34:41 下午
(调用后修改)



=====
面积百分比报告
=====

排序 : 信号
乘积因子 : 1.0000
稀释因子 : 1.0000
内标使用乘积因子和稀释因子

信号 1: DAD1 A, Sig=254,4 Ref=off

峰 #	保留时间 [min]	类型	峰宽 [min]	峰面积 [mAU*s]	峰高 [mAU]	峰面积 %
1	3.451	MM	0.0856	3677.62329	715.89856	99.0003
2	4.031	MM	0.0554	37.13791	11.17668	0.9997

总量 : 3714.76120 727.07524

信号 2: DAD1 B, Sig=220,16 Ref=off

峰 #	保留时间 [min]	类型	峰宽 [min]	峰面积 [mAU*s]	峰高 [mAU]	峰面积 %
1	3.451	MM	0.0858	4580.23096	889.28503	100.0000

总量 : 4580.23096 889.28503

信号 3: MSD1 TIC, MS File

信号 4: MSD2 TIC, MS File

=====
*** 报告结束 ***
=====

MS Spectrum

*MSD1 SPC, time=3.513 of D:\PUBLIC\20150309\DEF_LC 2015-03-10 07-50-40\CS005056.D ES-API, Pos, Scan, Frag: 70, "scan

