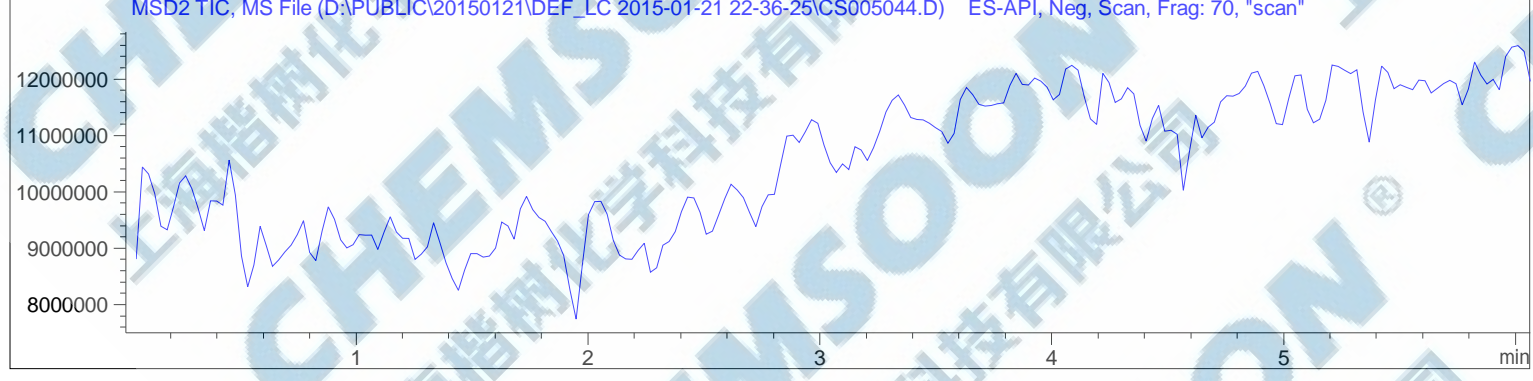
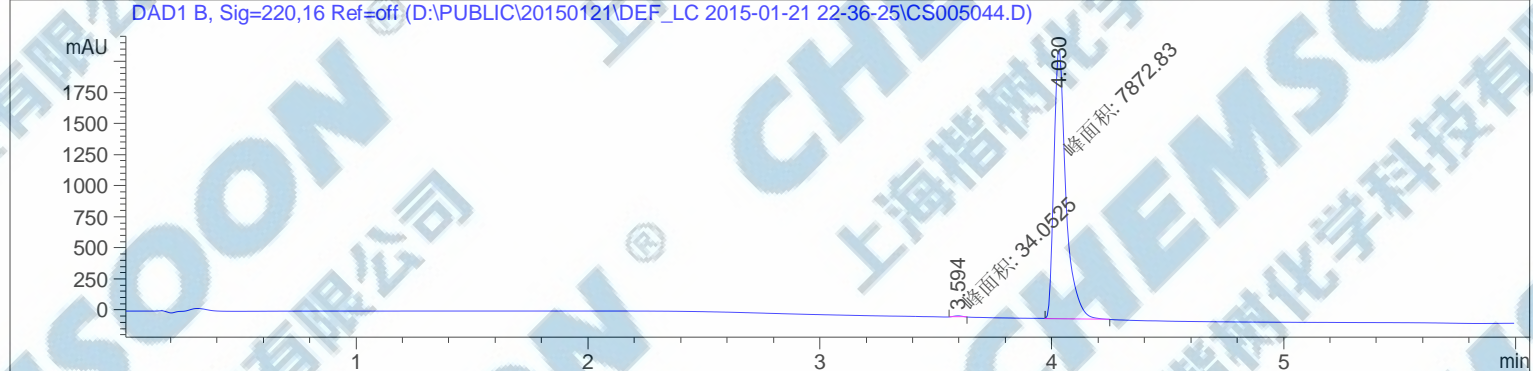
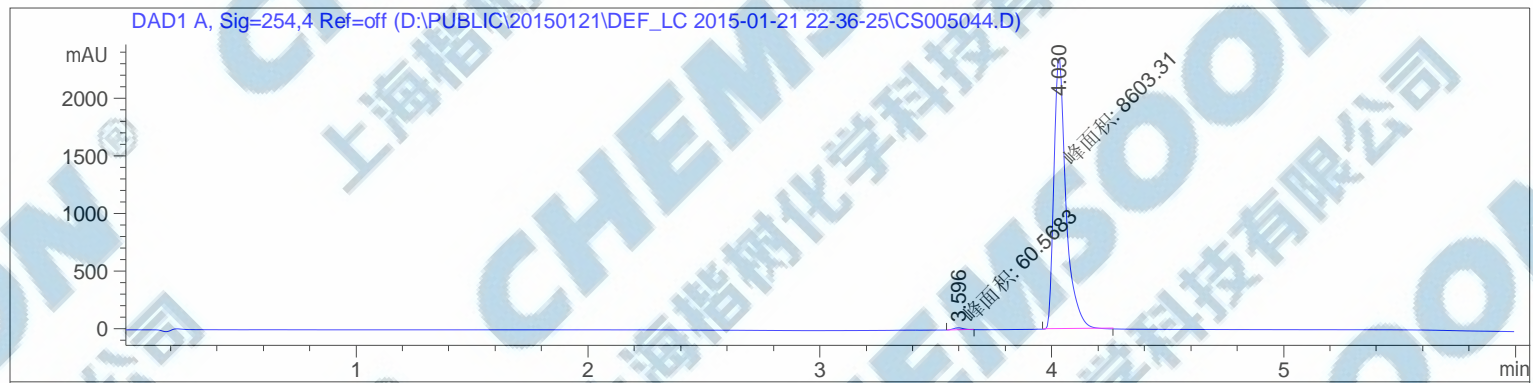


样品名称：CS005044

=====  
操作者：序列行：8  
仪器：仪器 1 位置：样品瓶 37  
进样日期：2015-1-21 11:35:48 下午 进样次数：1  
进样量：0  $\mu$ l

来自于序列的不同进样量！实际进样量：2  $\mu$ l  
采集方法：D:\Public\20150121\DEF\_LC 2015-01-21 22-36-25\5-90 6MIN.M  
最后修改：2015-1-14 6:09:59 下午  
分析方法：D:\PUBLIC\20150121\DEF\_LC 2015-01-21 19-31-08\20150121--111.D\DA.M (10-80 5MIN.M)  
最后修改：2015-1-21 7:44:06 下午



=====  
面积百分比报告  
=====

排序 : 信号  
乘积因子 : 1.0000  
稀释因子 : 1.0000  
内标使用乘积因子和稀释因子

信号 1: DAD1 A, Sig=254,4 Ref=off

峰 #	保留时间 [min]	类型	峰宽 [min]	峰面积 [mAU*s]	峰高 [mAU]	峰面积 %
1	3.596	MM	0.0534	60.56832	18.90206	0.6991
2	4.030	MM	0.0603	8603.30859	2376.31323	99.3009

总量 : 8663.87691 2395.21529

信号 2: DAD1 B, Sig=220,16 Ref=off

峰 #	保留时间 [min]	类型	峰宽 [min]	峰面积 [mAU*s]	峰高 [mAU]	峰面积 %
1	3.594	MM	0.0493	34.05251	11.50343	0.4307
2	4.030	MM	0.0600	7872.83154	2188.16357	99.5693

总量 : 7906.88406 2199.66701

信号 3: MSD1 TIC, MS File

信号 4: MSD2 TIC, MS File

=====  
\*\*\* 报告结束 \*\*\*  
=====

MS Spectrum

