

样品名称: CS005043

```

=====
操作者       : 系统                               序列行   :    4
仪器        : LC1260                             位置    : 样品瓶  24
进样日期    : 2015-1-29 23:42:12                进样次数 :    1
                                                进样量   : 0.000 µl
    
```

来自于序列的不同进样量! 实际进样量: 2.000 µl

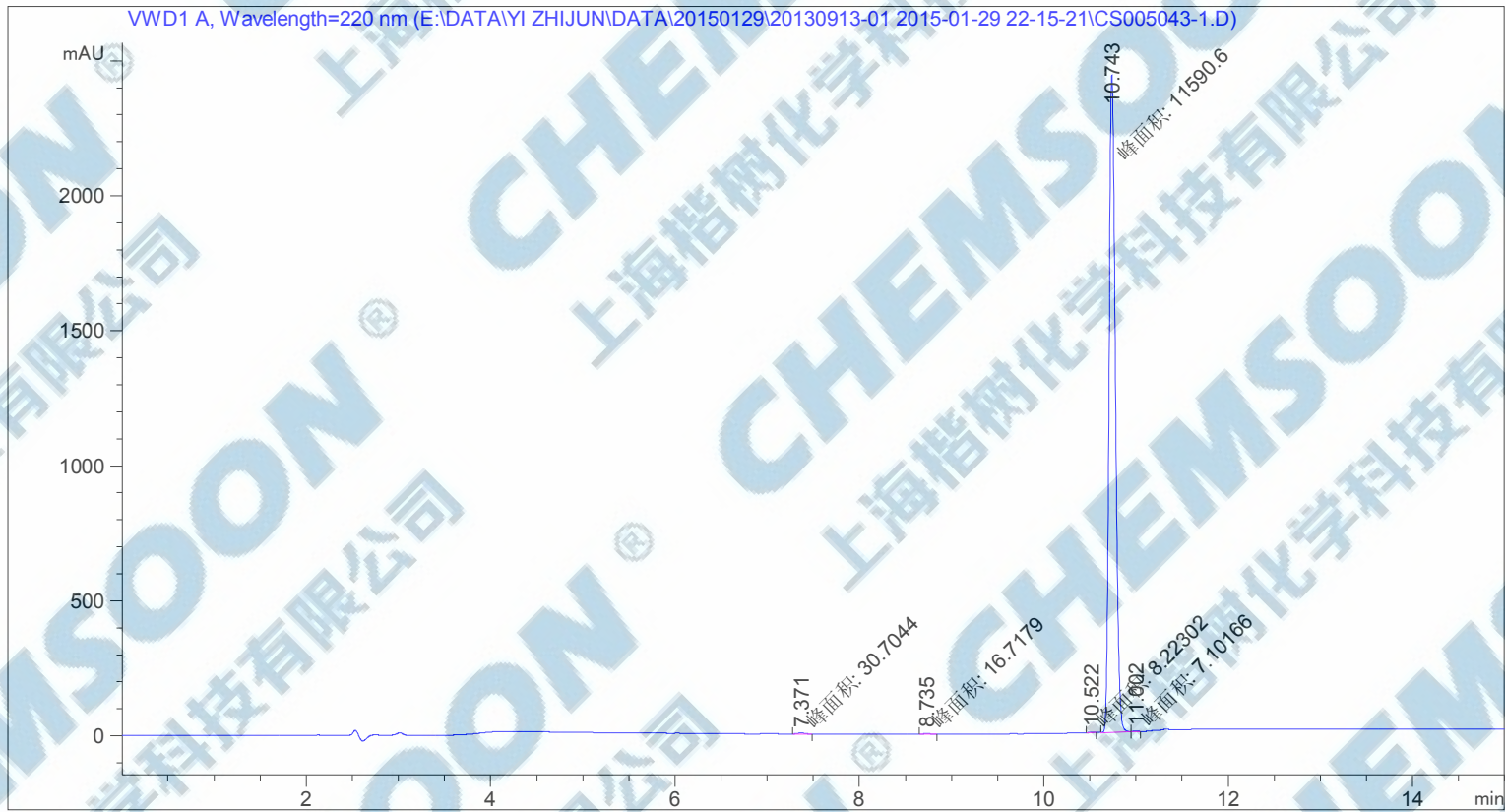
采集方法 : E:\DATA\YI ZHIJUN\DATA\20150129\20130913-01_2015-01-29_22-15-21\10-90 AD
220 15MIN.M

最后修改 : 2015-1-29 22:15:21 : 系统

分析方法 : C:\CHEM32\1\METHODS\60-90 AD 15MIN.M

最后修改 : 2015-1-26 12:33:32 : 系统
(调用后修改)

附加信息: 峰被手动积分



面积百分比报告

```

=====
排序       : 信号
乘积因子   : 1.0000
稀释因子   : 1.0000
内标使用乘积因子和稀释因子
    
```

信号 1: VWD1 A, Wavelength=220 nm

峰 #	保留时间 [min]	类型	峰宽 [min]	峰面积 [mAU*s]	峰高 [mAU]	峰面积 %
1	7.371	MM	0.1112	30.70441	4.60143	0.2635
2	8.735	MM	0.0801	16.71789	3.48052	0.1435
3	10.522	MM	0.0662	8.22302	2.06886	0.0706
4	10.743	MM	0.0793	1.15906e4	2435.61523	99.4616
5	11.002	MM	0.0625	7.10166	1.89277	0.0609

样品名称: CS005043

峰 #	保留时间 [min]	类型	峰宽 [min]	峰面积 [mAU*s]	峰高 [mAU]	峰面积 %
总量 :				1.16533e4	2447.65881	

*** 报告结束 ***