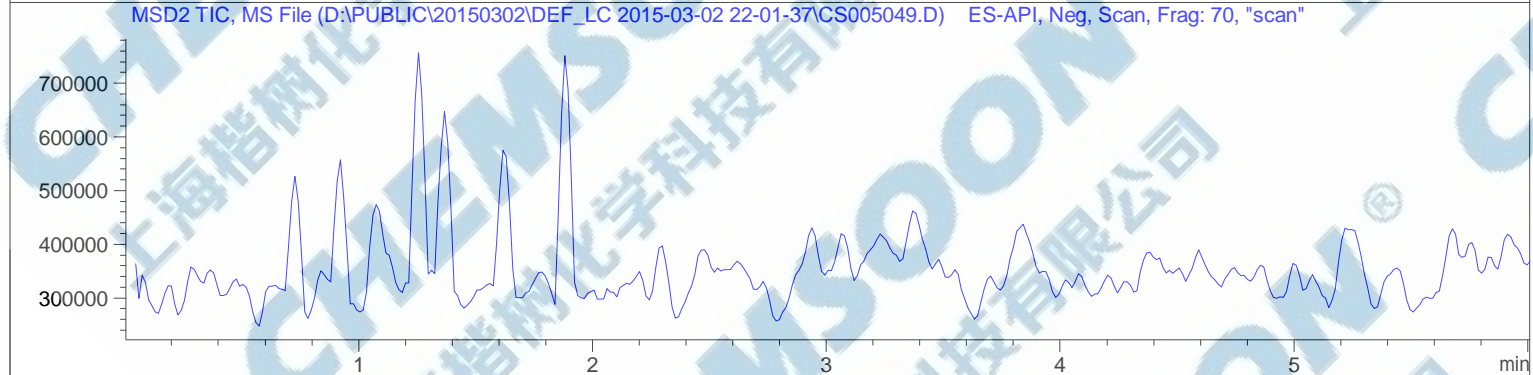
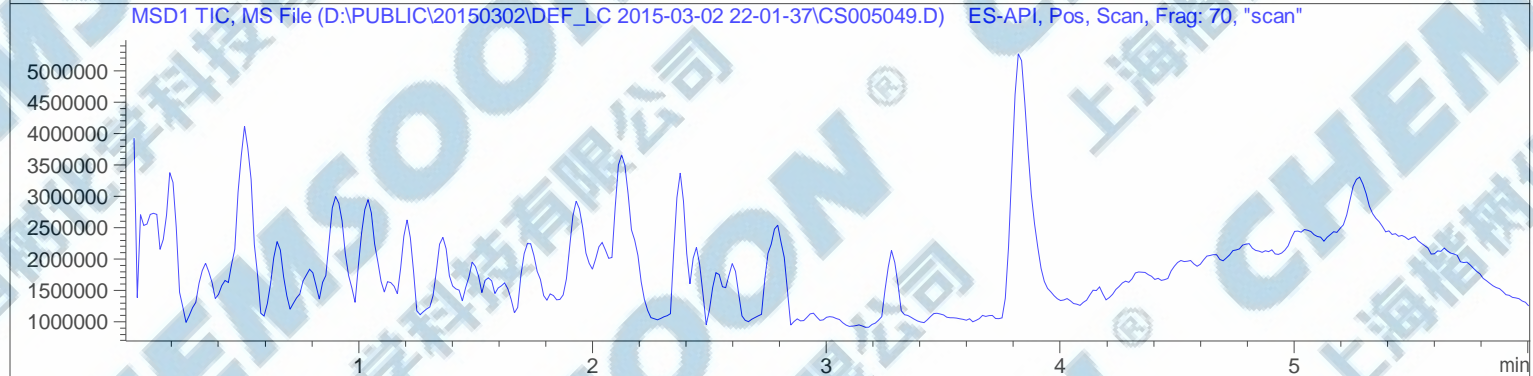
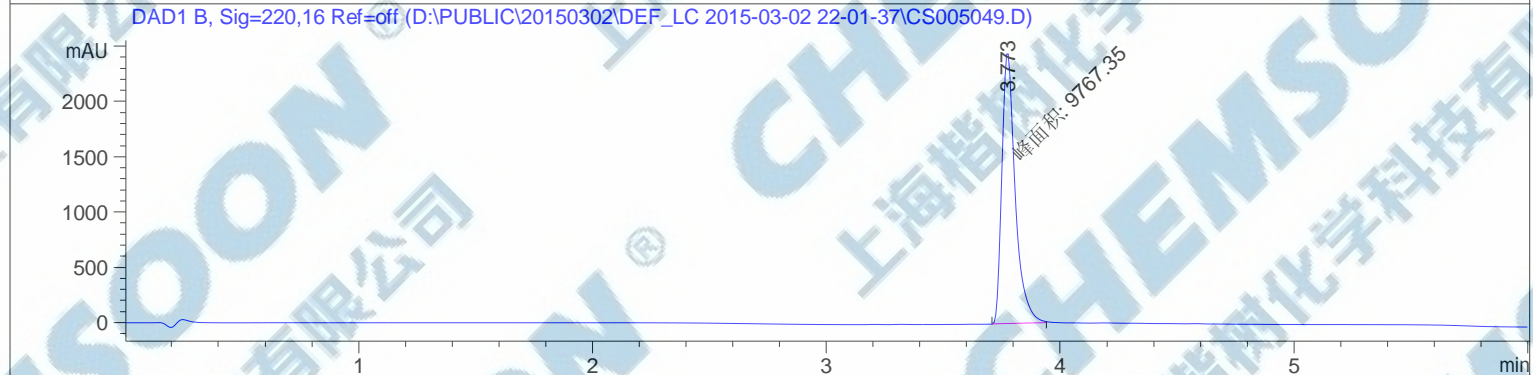
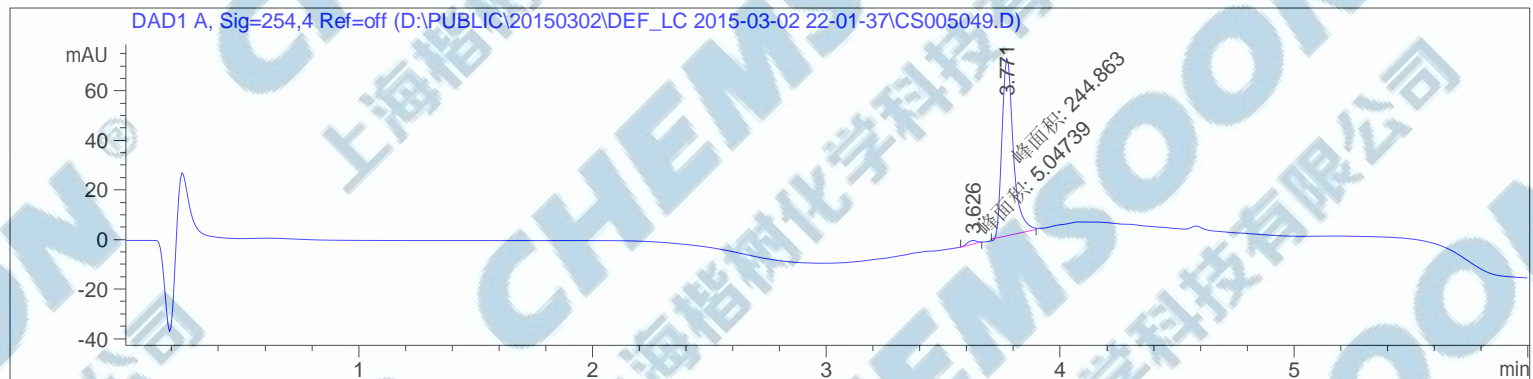


样品名称：CS005049

=====
操作者：序列行：2
仪器：仪器 1 位置：样品瓶 12
进样日期：2015-3-2 10:11:13 下午 进样次数：1
进样量：0 μ l
来自于序列的不同进样量！实际进样量：2 μ l
采集方法：D:\Public\20150302\DEF_LC 2015-03-02 22-01-37\5-90 6MIN.M
最后修改：2015-1-29 10:16:19 上午
分析方法：D:\PUBLIC\20150302\DEF_LC 2015-03-02 15-49-49\WLL-20150302.D\DA.M (WLL-CH3CN_LC.M)
最后修改：2015-3-2 5:04:38 下午



=====
面积百分比报告
=====

排序 : 信号
乘积因子 : 1.0000
稀释因子 : 1.0000
内标使用乘积因子和稀释因子

信号 1: DAD1 A, Sig=254,4 Ref=off

峰 #	保留时间 [min]	类型	峰宽 [min]	峰面积 [mAU*s]	峰高 [mAU]	峰面积 %
1	3.626	MM	0.0480	5.04739	1.75096	2.0197
2	3.771	MM	0.0563	244.86270	72.44698	97.9803

总量 : 249.91009 74.19793

信号 2: DAD1 B, Sig=220,16 Ref=off

峰 #	保留时间 [min]	类型	峰宽 [min]	峰面积 [mAU*s]	峰高 [mAU]	峰面积 %
1	3.773	MM	0.0659	9767.34961	2469.26782	100.0000

总量 : 9767.34961 2469.26782

信号 3: MSD1 TIC, MS File

信号 4: MSD2 TIC, MS File

=====
*** 报告结束 ***
=====

MS Spectrum

