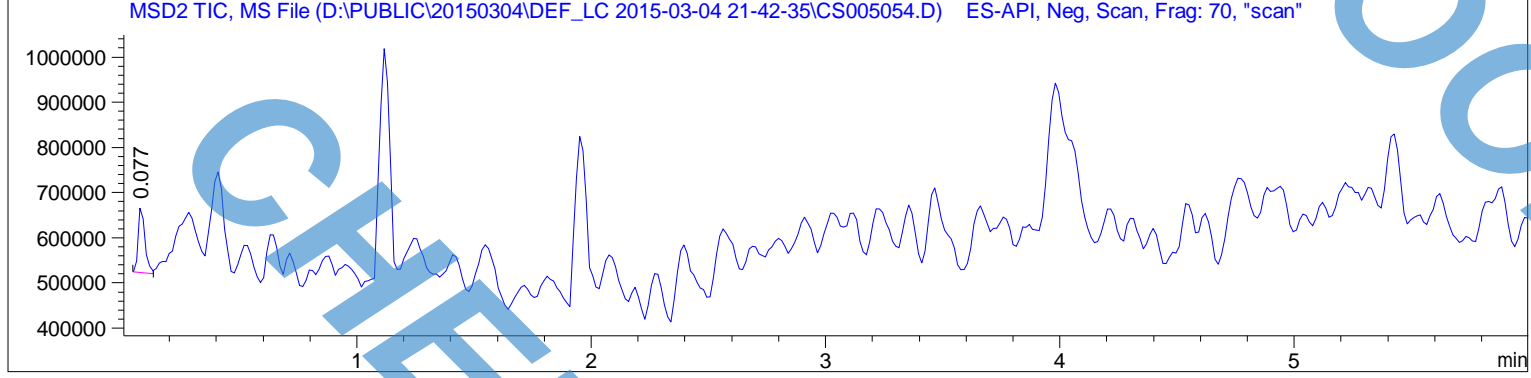
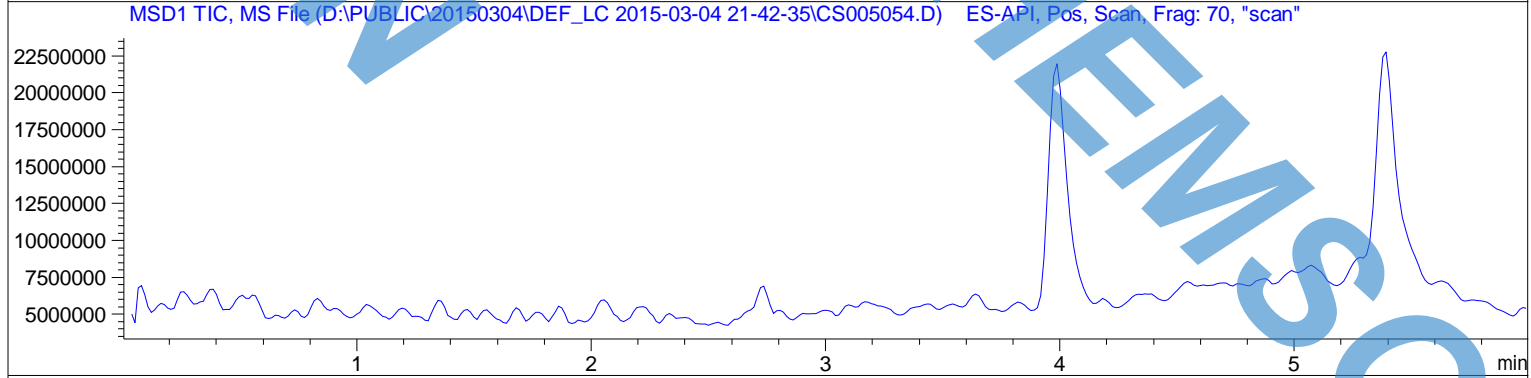
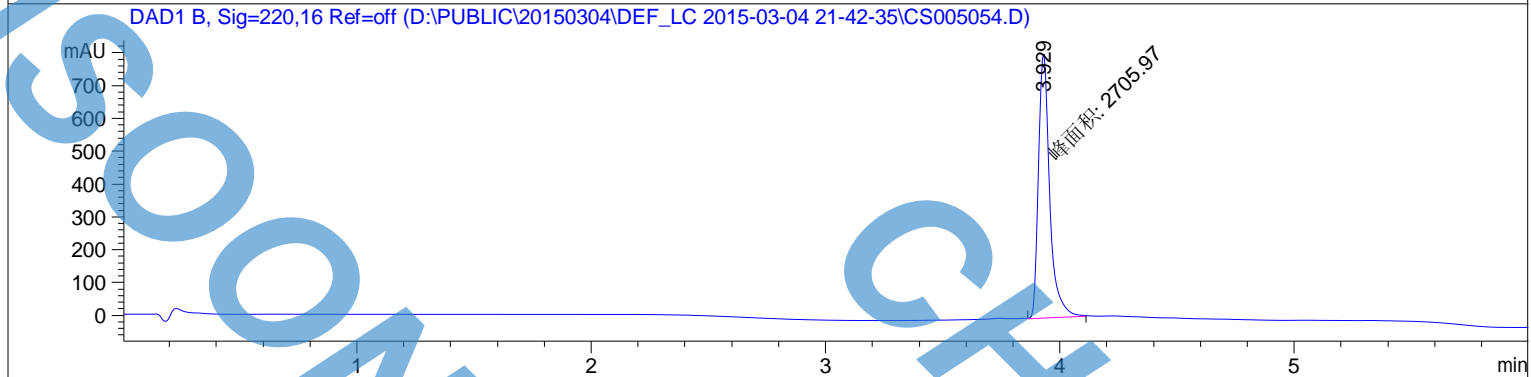
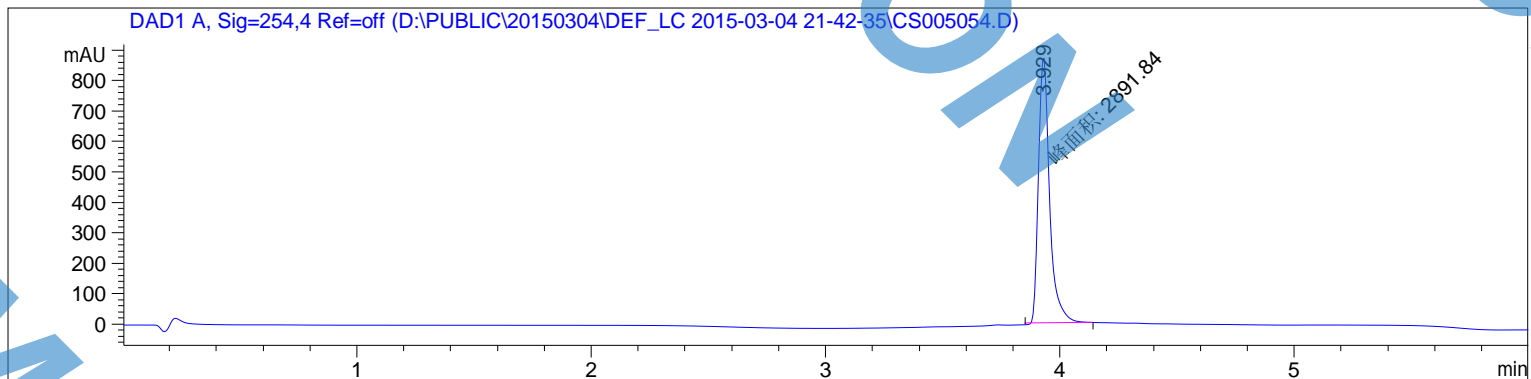


样品名称：CS005054

=====
操作者：序列行：2
仪器：仪器 1 位置：样品瓶 42
进样日期：2015-3-4 9:52:17 下午 进样次数：1
进样量：0 μ l

来自于序列的不同进样量！实际进样量：3 μ l
采集方法：D:\Public\20150304\DEF_LC 2015-03-04 21-42-35\5-90 6MIN.M
最后修改：2015-1-29 10:16:19 上午
分析方法：D:\PUBLIC\20150304\DEF_LC 2015-03-04 15-17-51\ZJ.D\DA.M (10-80 5MIN.M)
最后修改：2015-3-4 11:38:41 下午
(调用后修改)



=====
面积百分比报告
=====

排序 : 信号
乘积因子 : 1.0000
稀释因子 : 1.0000
内标使用乘积因子和稀释因子

信号 1: DAD1 A, Sig=254,4 Ref=off

峰 #	保留时间 [min]	类型	峰宽 [min]	峰面积 [mAU*s]	峰高 [mAU]	峰面积 %
1	3.929	MM	0.0548	2891.83765	879.68915	100.0000

总量 : 2891.83765 879.68915

信号 2: DAD1 B, Sig=220,16 Ref=off

峰 #	保留时间 [min]	类型	峰宽 [min]	峰面积 [mAU*s]	峰高 [mAU]	峰面积 %
1	3.929	MM	0.0554	2705.97217	813.34540	100.0000

总量 : 2705.97217 813.34540

信号 3: MSD1 TIC, MS File

信号 4: MSD2 TIC, MS File

峰 #	保留时间 [min]	类型	峰宽 [min]	峰面积	峰高	峰面积 %
1	0.077	BV	0.0324	2.93937e5	1.51101e5	100.0000

总量 : 2.93937e5 1.51101e5

=====
*** 报告结束 ***
=====

MS Spectrum

