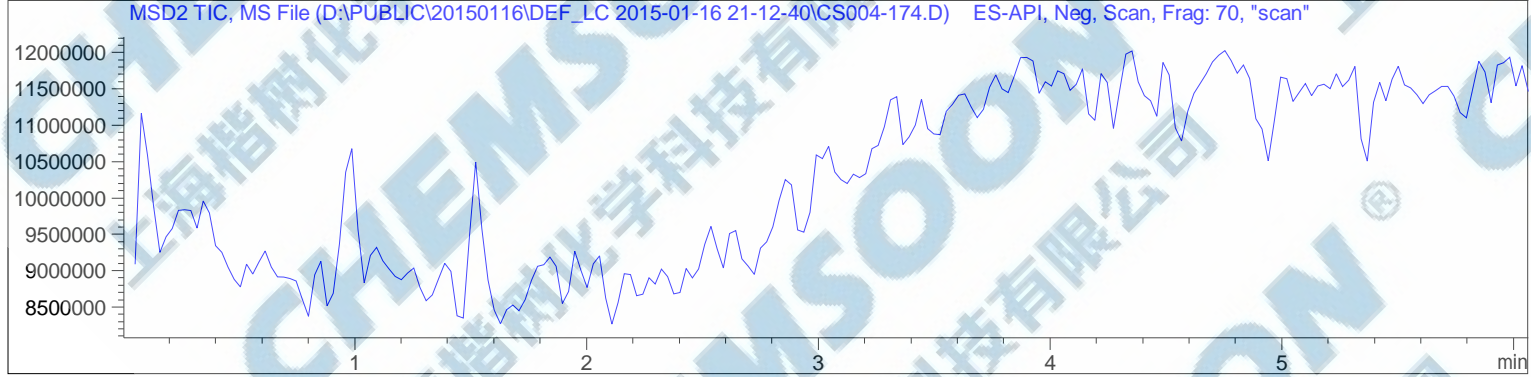
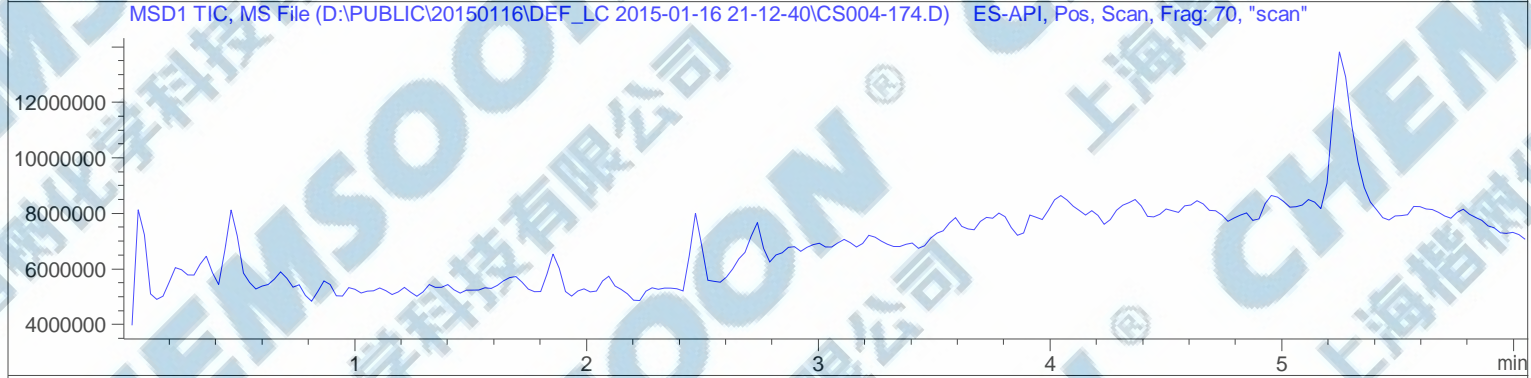
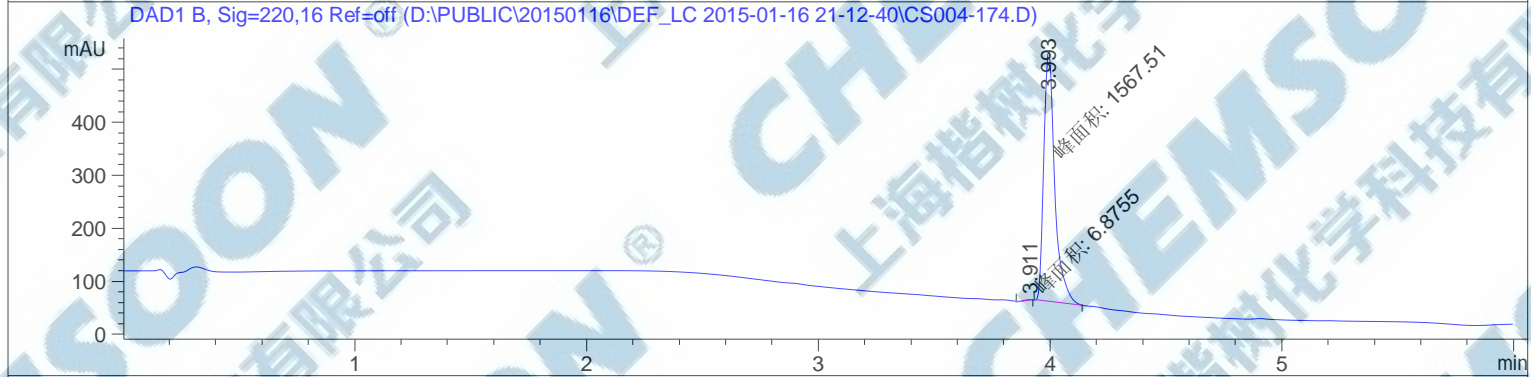
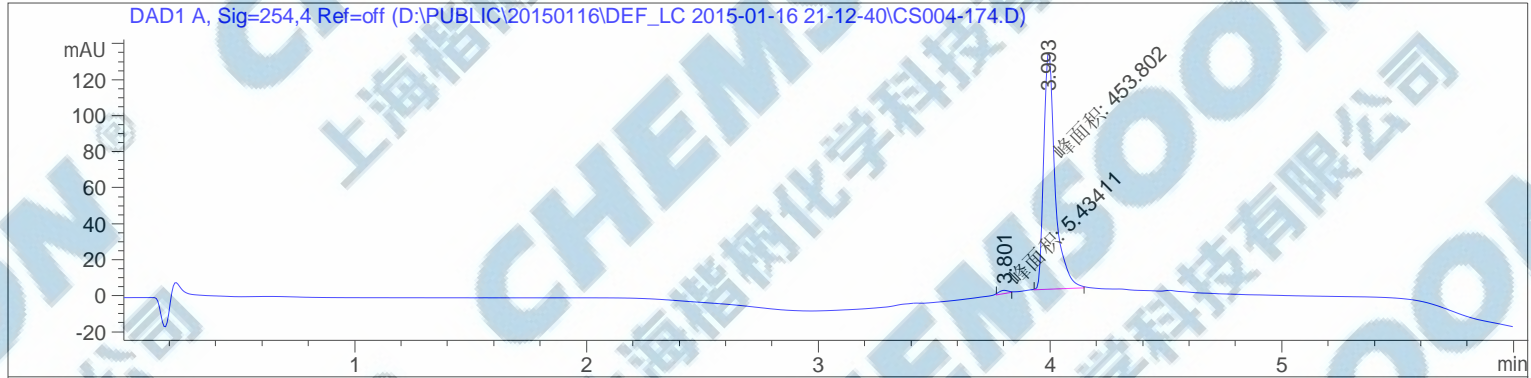


样品名称：CS004-174

=====
操作者：序列行：8
仪器：仪器 1 位置：样品瓶 17
进样日期：2015-1-16 10:06:41 下午 进样次数：1
进样量：0 μ l

来自于序列的不同进样量！实际进样量：2 μ l
采集方法：D:\Public\20150116\DEF_LC 2015-01-16 21-12-40\5-90 6MIN.M
最后修改：2015-1-14 6:09:59 下午
分析方法：D:\PUBLIC\20150114\DEF_LC 2015-01-14 20-49-39\CJ-20150114.D\DA.M (10-80 5MIN.M)
最后修改：2015-1-16 1:04:43 下午



=====
面积百分比报告
=====

排序 : 信号
乘积因子 : 1.0000
稀释因子 : 1.0000
内标使用乘积因子和稀释因子

信号 1: DAD1 A, Sig=254,4 Ref=off

峰 #	保留时间 [min]	类型	峰宽 [min]	峰面积 [mAU*s]	峰高 [mAU]	峰面积 %
1	3.801	MM	0.0454	5.43411	1.99446	1.1833
2	3.993	MM	0.0569	453.80176	132.99825	98.8167

总量 : 459.23587 134.99271

信号 2: DAD1 B, Sig=220,16 Ref=off

峰 #	保留时间 [min]	类型	峰宽 [min]	峰面积 [mAU*s]	峰高 [mAU]	峰面积 %
1	3.911	MM	0.0596	6.87550	1.92258	0.4367
2	3.993	MM	0.0547	1567.50635	477.30255	99.5633

总量 : 1574.38185 479.22513

信号 3: MSD1 TIC, MS File

信号 4: MSD2 TIC, MS File

=====
*** 报告结束 ***
=====

MS Spectrum

