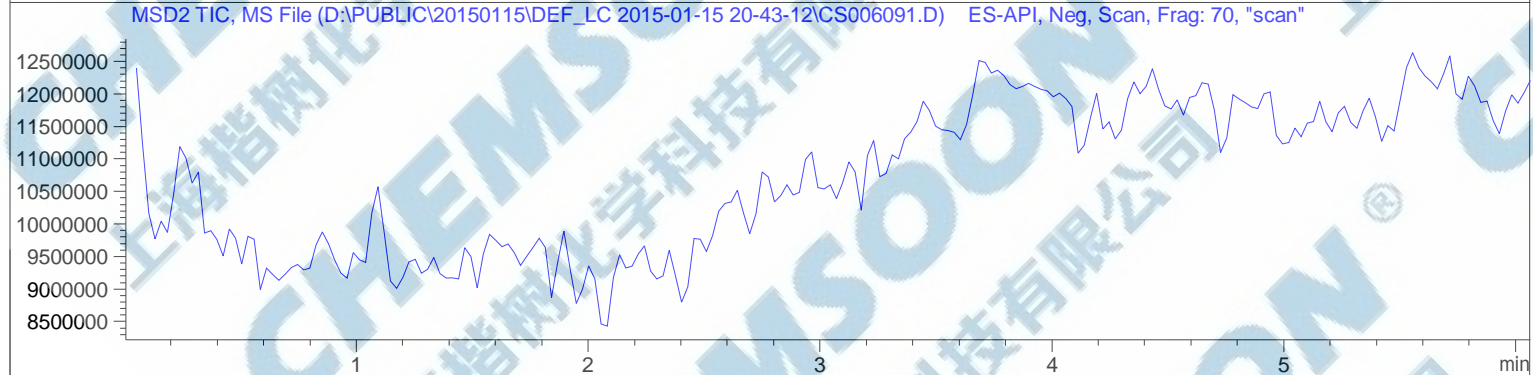
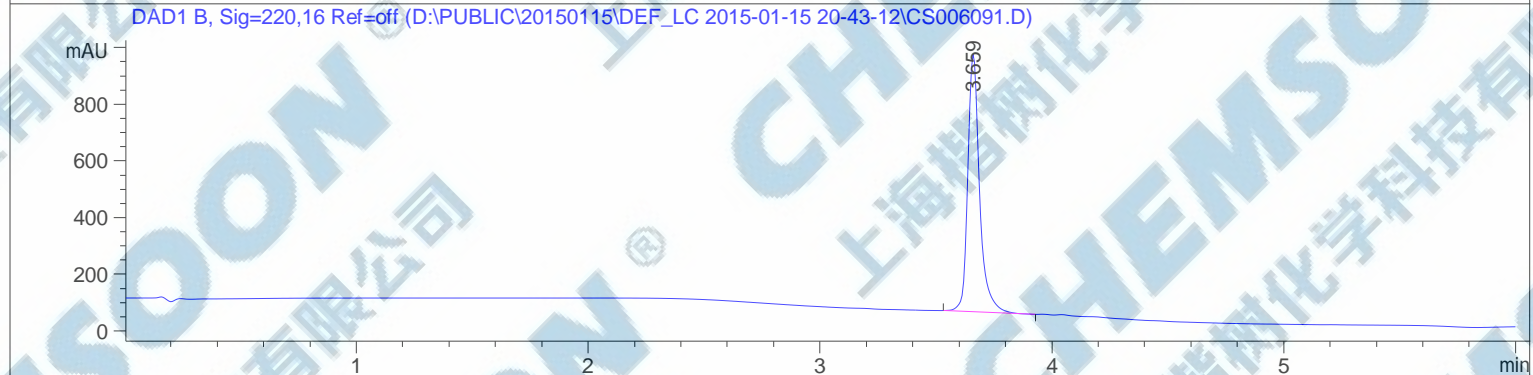
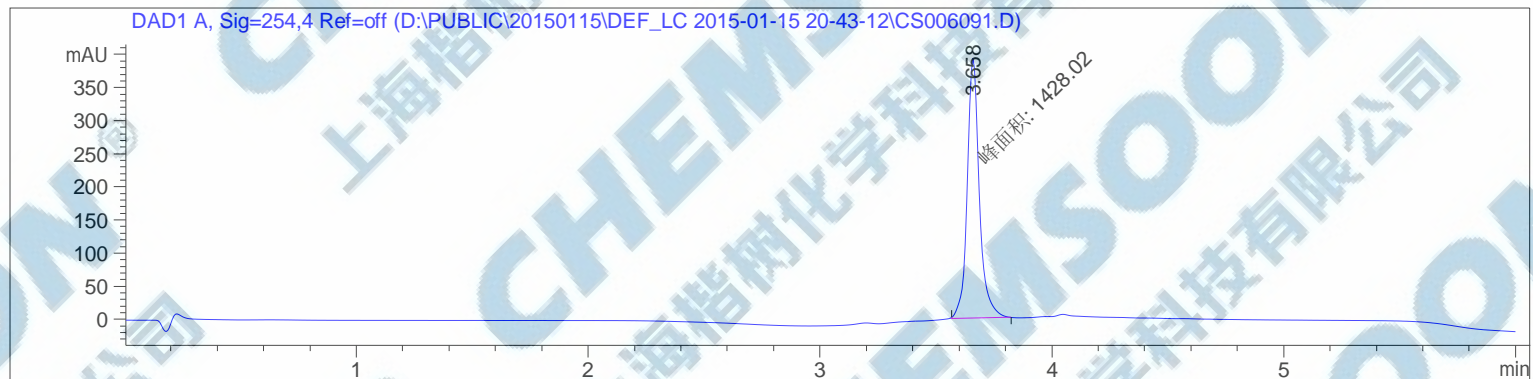


样品名称：CS006091

=====
操作者：序列行：2
仪器：仪器 1 位置：样品瓶 1
进样日期：2015-1-15 8:55:50 下午 进样次数：1
进样量：0 μ l
来自于序列的不同进样量！实际进样量：2 μ l
采集方法：D:\Public\20150115\DEF_LC 2015-01-15 20-43-12\5-90 6MIN.M
最后修改：2015-1-14 6:09:59 下午
分析方法：D:\PUBLIC\20150115\DEF_LC 2015-01-15 12-41-40\CJ-20150115.D\DA.M (10-80 5MIN.M)
最后修改：2015-1-15 3:22:23 下午



=====
面积百分比报告
=====

排序 : 信号
乘积因子 : 1.0000
稀释因子 : 1.0000
内标使用乘积因子和稀释因子

信号 1: DAD1 A, Sig=254,4 Ref=off

峰 #	保留时间 [min]	类型	峰宽 [min]	峰面积 [mAU*s]	峰高 [mAU]	峰面积 %
1	3.658	MM	0.0603	1428.02283	394.38544	100.0000

总量 : 1428.02283 394.38544

信号 2: DAD1 B, Sig=220,16 Ref=off

峰 #	保留时间 [min]	类型	峰宽 [min]	峰面积 [mAU*s]	峰高 [mAU]	峰面积 %
1	3.659	BV	0.0552	3222.20142	911.38770	100.0000

总量 : 3222.20142 911.38770

信号 3: MSD1 TIC, MS File

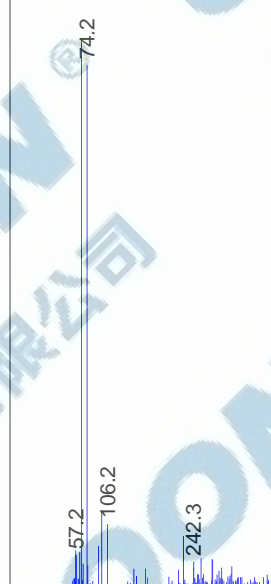
信号 4: MSD2 TIC, MS File

=====
*** 报告结束 ***
=====

MS Spectrum

MSD1 SPC, time=3.724 of D:\PUBLIC\20150115\DEF_LC 2015-01-15 20-43-12\CS006091.D ES-API, Pos, Scan, Frag: 70, "scan

Max: 278208



MSD2 SPC, time=3.738 of D:\PUBLIC\20150115\DEF_LC 2015-01-15 20-43-12\CS006091.D ES-API, Neg, Scan, Frag: 70, "scan

Max: 450048

