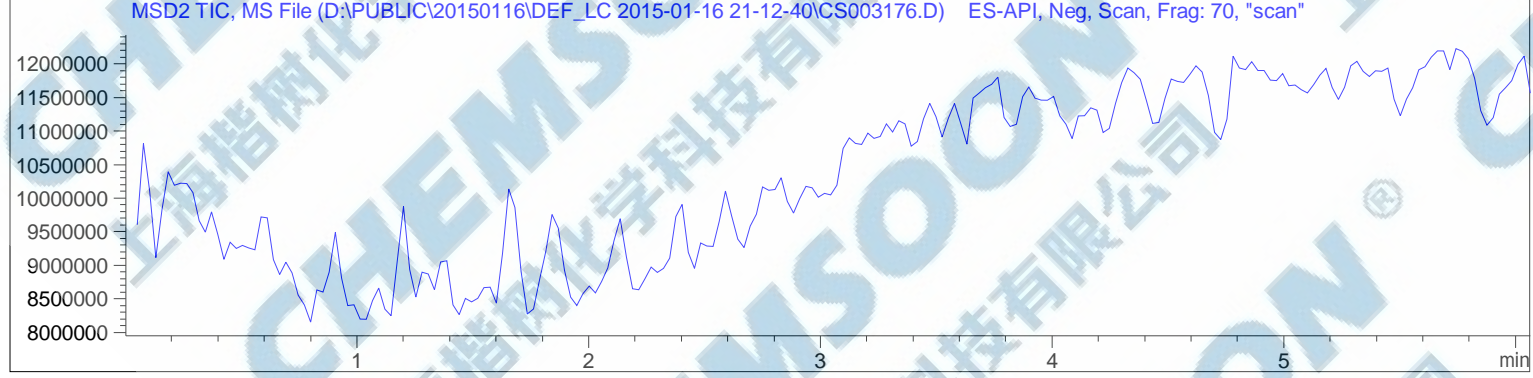
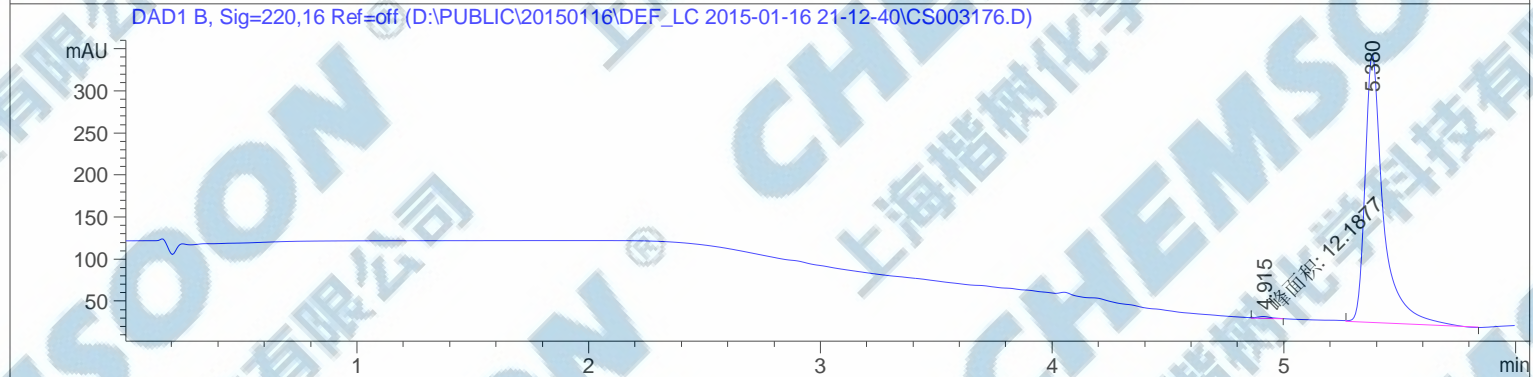
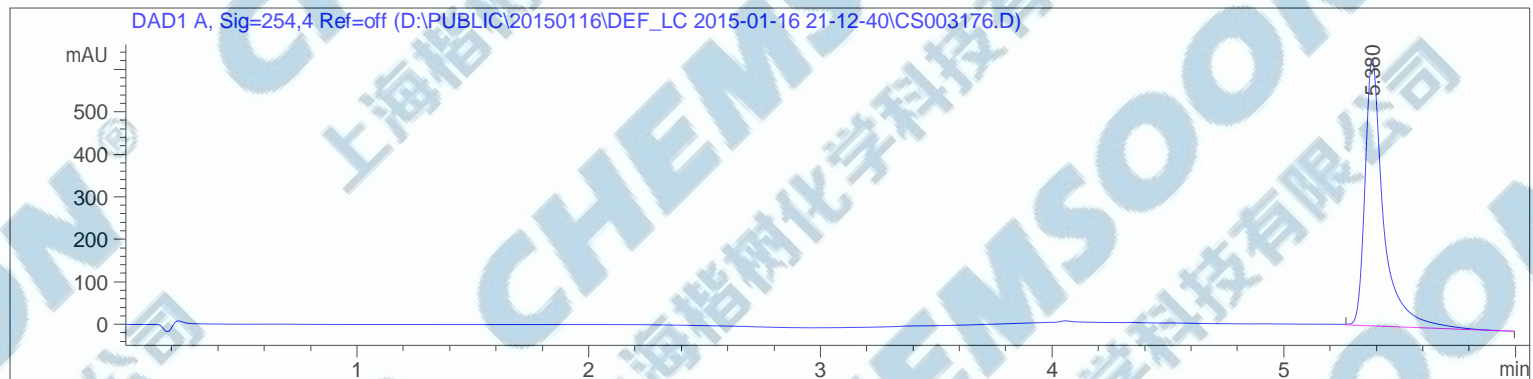


样品名称：CS003176

=====
操作者：序列行：4
仪器：仪器 1 位置：样品瓶 13
进样日期：2015-1-16 9:37:42 下午 进样次数：1
进样量：0 μ l

来自于序列的不同进样量！实际进样量：2 μ l
采集方法：D:\Public\20150116\DEF_LC 2015-01-16 21-12-40\5-90 6MIN.M
最后修改：2015-1-14 6:09:59 下午
分析方法：D:\PUBLIC\20150114\DEF_LC 2015-01-14 20-49-39\CJ-20150114.D\DA.M (10-80 5MIN.M)
最后修改：2015-1-16 1:04:43 下午



=====
面积百分比报告
=====

排序 : 信号
乘积因子 : 1.0000
稀释因子 : 1.0000
内标使用乘积因子和稀释因子

信号 1: DAD1 A, Sig=254,4 Ref=off

峰 #	保留时间 [min]	类型	峰宽 [min]	峰面积 [mAU*s]	峰高 [mAU]	峰面积 %
1	5.380	BBA	0.0809	3510.70215	630.79987	100.0000

总量 : 3510.70215 630.79987

信号 2: DAD1 B, Sig=220,16 Ref=off

峰 #	保留时间 [min]	类型	峰宽 [min]	峰面积 [mAU*s]	峰高 [mAU]	峰面积 %
1	4.915	MM	0.0819	12.18774	2.47980	0.6848
2	5.380	VV	0.0805	1767.54834	319.88474	99.3152

总量 : 1779.73608 322.36454

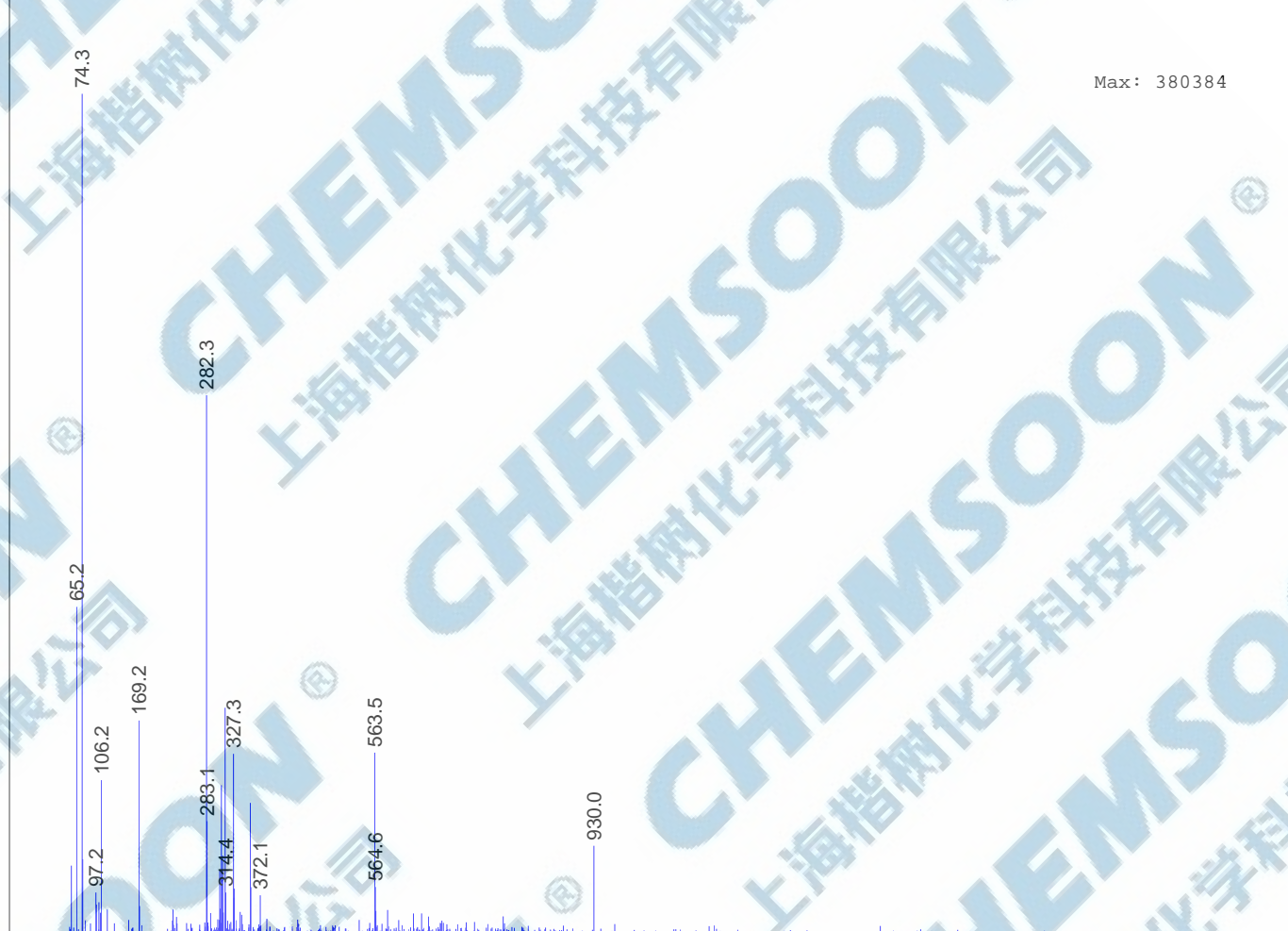
信号 3: MSD1 TIC, MS File

信号 4: MSD2 TIC, MS File

=====
*** 报告结束 ***
=====

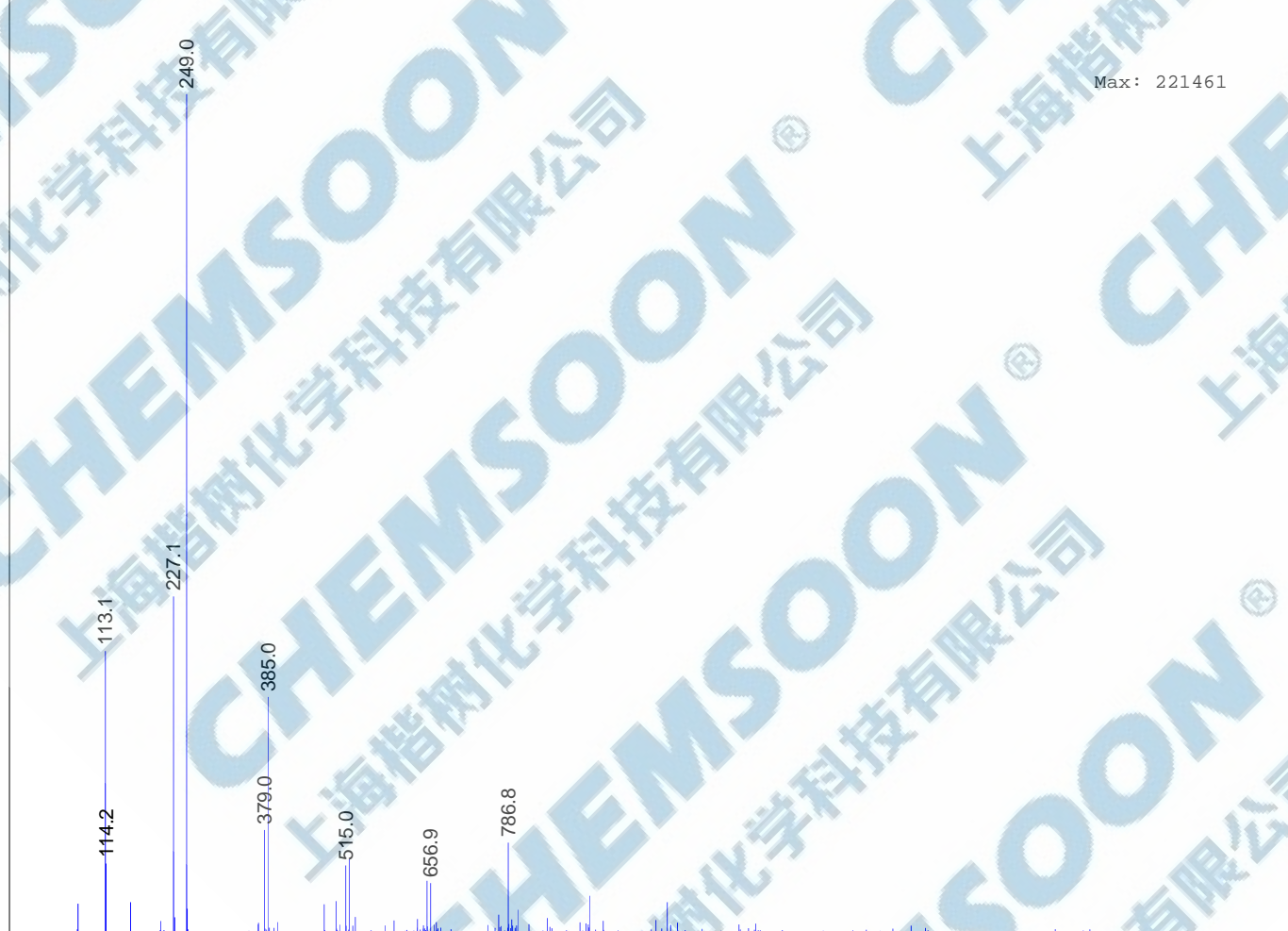
MS Spectrum

MSD1 SPC, time=5.461 of D:\PUBLIC\20150116\DEF_LC 2015-01-16 21-12-40\CS003176.D ES-API, Pos, Scan, Frag: 70, "scan



Max: 380384

MSD2 SPC, time=5.501 of D:\PUBLIC\20150116\DEF_LC 2015-01-16 21-12-40\CS003176.D ES-API, Neg, Scan, Frag: 70, "scan



Max: 221461