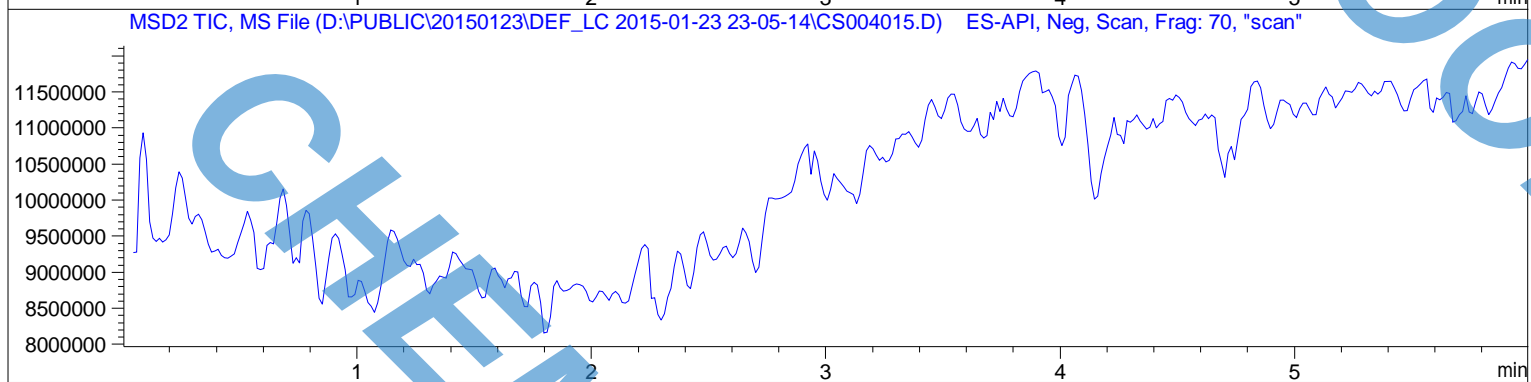
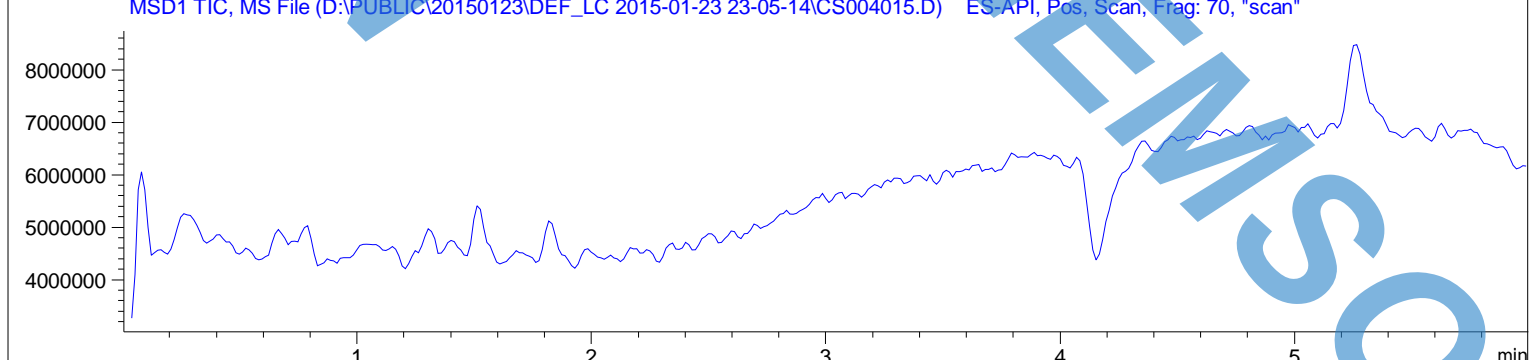
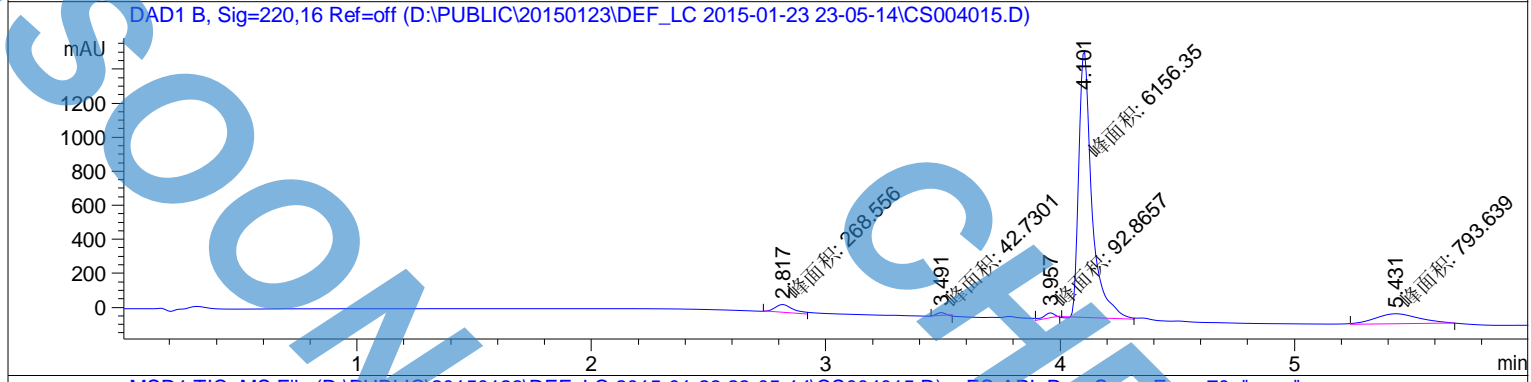
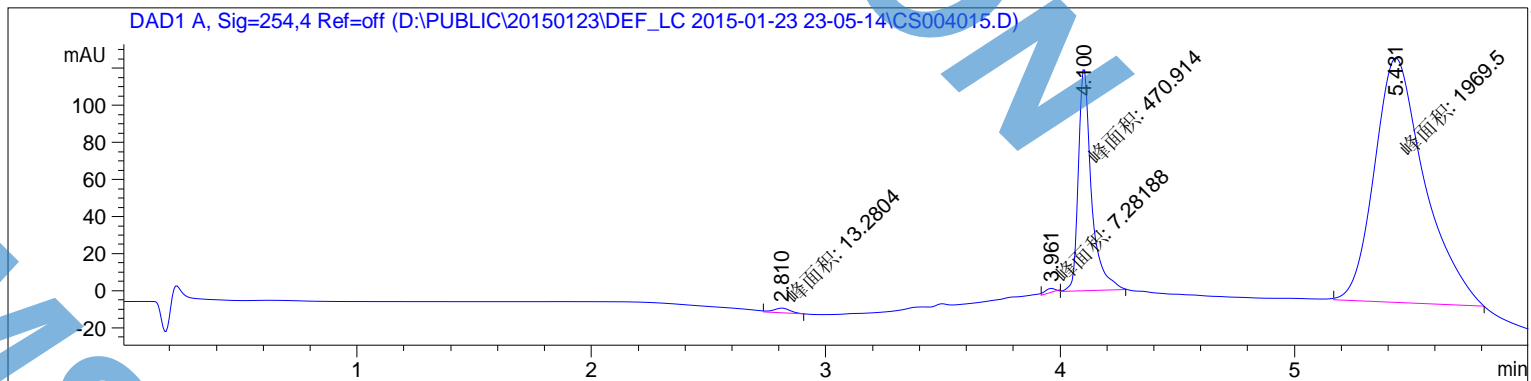


=====
操作者： 序列行： 7
仪器： 仪器 1 位置： 样品瓶 6
进样日期： 2015-1-24 12:01:22 上午 进样次数： 1
进样量： 0 μ l
来自于序列的不同进样量！实际进样量： 2 μ l
采集方法： D:\Public\20150123\DEF_LC 2015-01-23 23-05-14\5-90 6MIN.M
最后修改： 2015-1-23 10:26:56 上午
分析方法： D:\PUBLIC\DATA\20140311\DEF_LC 2014-03-11 19-18-22\XTK-20140311-1.D\DA.M (10-80 METHNOL.M)
最后修改： 2015-1-24 12:12:52 下午
(调用后修改)



=====
面积百分比报告
=====

排序 : 信号
乘积因子 : 1.0000
稀释因子 : 1.0000
内标使用乘积因子和稀释因子

信号 1: DAD1 A, Sig=254,4 Ref=off

峰 #	保留时间 [min]	类型	峰宽 [min]	峰面积 [mAU*s]	峰高 [mAU]	峰面积 %
1	2.810	MM	0.0845	13.28042	2.61923	0.5396
2	3.961	MM	0.0478	7.28188	2.53695	0.2959
3	4.100	MM	0.0647	470.91434	121.21438	19.1353
4	5.431	MM	0.2484	1969.50146	132.12364	80.0292

总量 : 2460.97810 258.49419

信号 2: DAD1 B, Sig=220,16 Ref=off

峰 #	保留时间 [min]	类型	峰宽 [min]	峰面积 [mAU*s]	峰高 [mAU]	峰面积 %
1	2.817	MM	0.0938	268.55609	47.71974	3.6518
2	3.491	MM	0.0401	42.73006	17.75620	0.5810
3	3.957	MM	0.0513	92.86566	30.18643	1.2628
4	4.101	MM	0.0650	6156.35156	1579.36108	83.7127
5	5.431	MM	0.2213	793.63947	59.76101	10.7917

总量 : 7354.14284 1734.78446

信号 3: MSD1 TIC, MS File

信号 4: MSD2 TIC, MS File

=====
*** 报告结束 ***
=====

MS Spectrum



MS Spectrum

