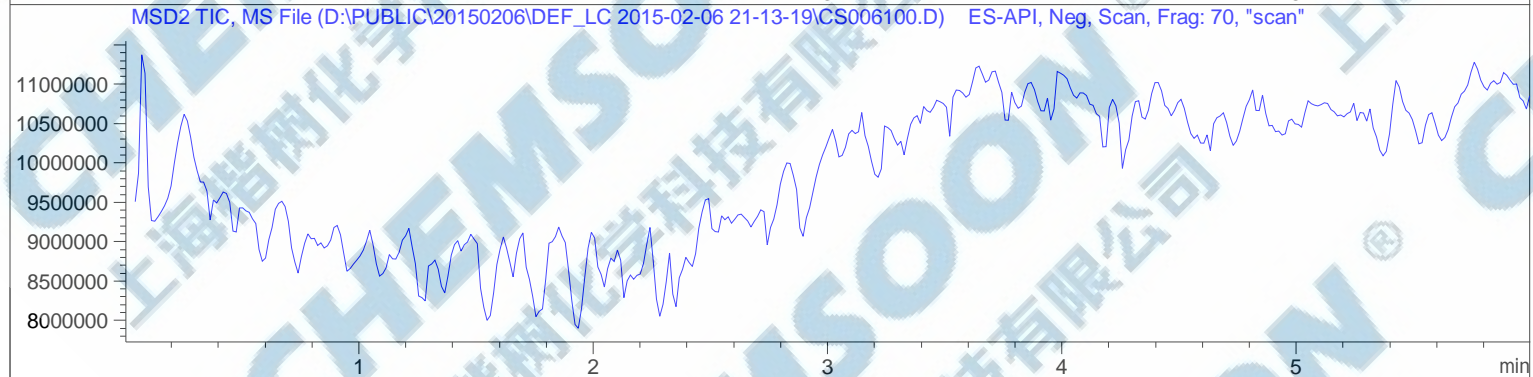
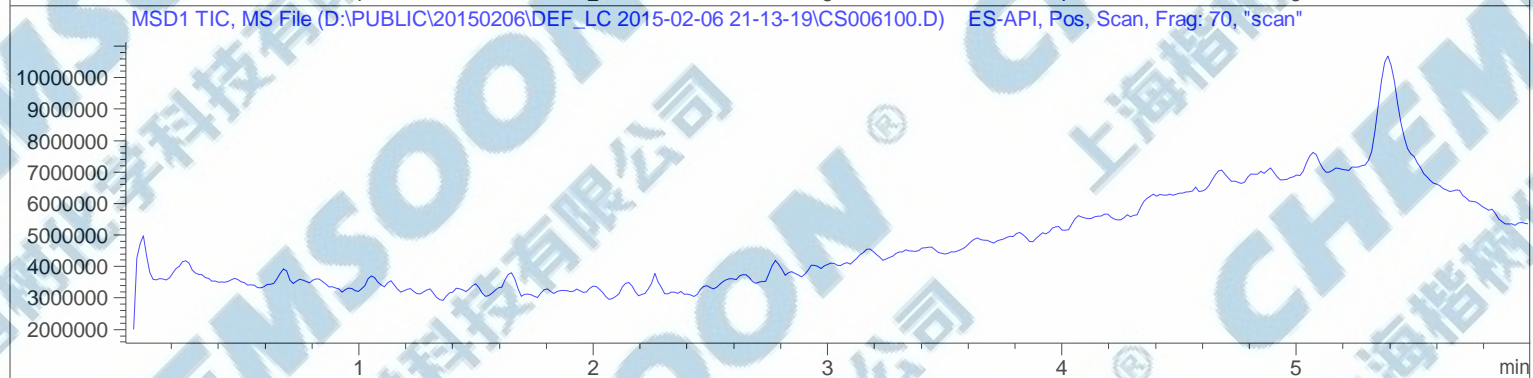
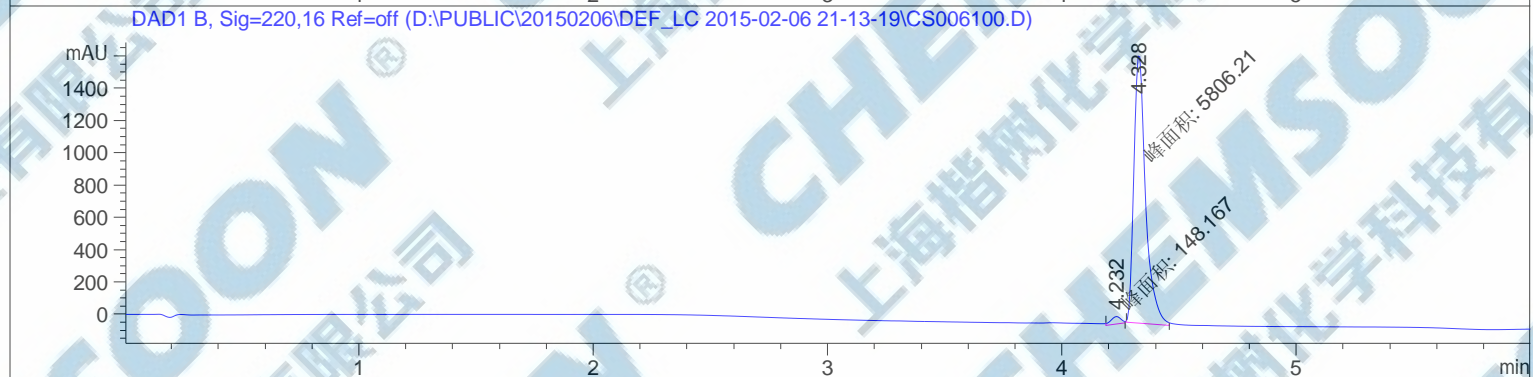
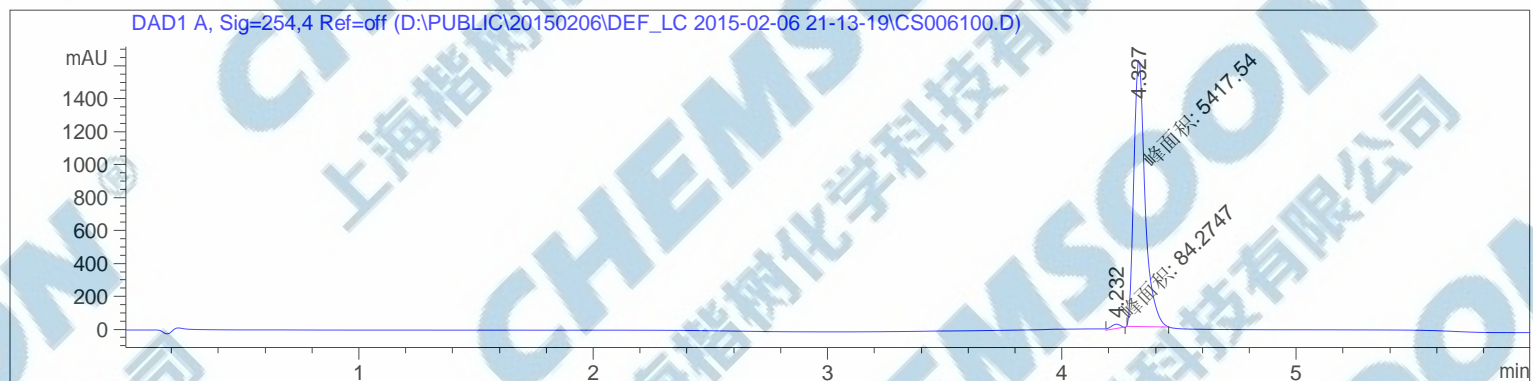
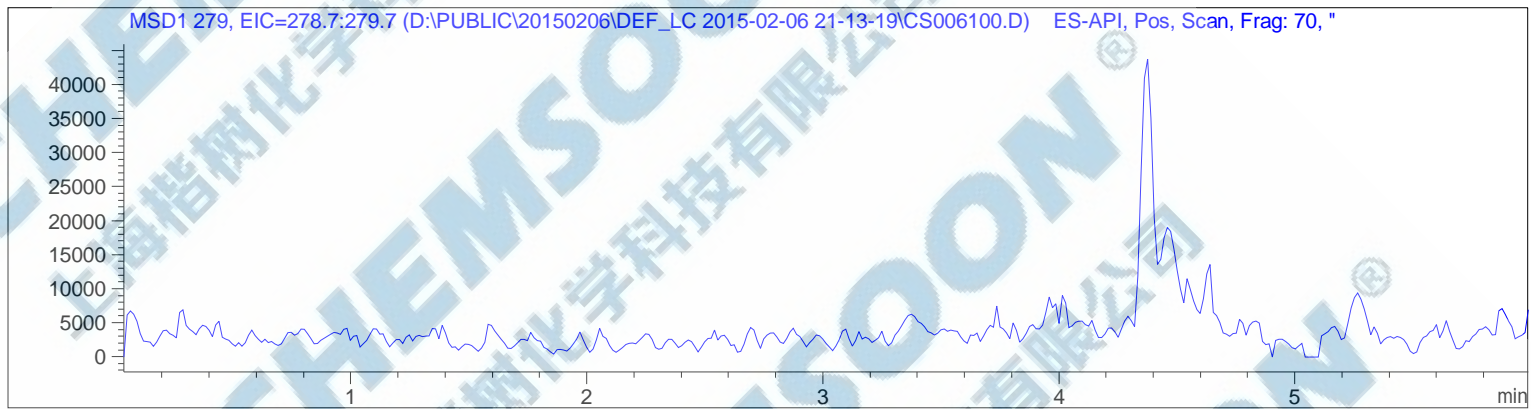


样品名称：CS006100

=====
操作者：序列行：2
仪器：仪器 1 位置：样品瓶 11
进样日期：2015-2-6 9:23:05 下午 进样次数：1
进样量：0 μ l

来自于序列的不同进样量！实际进样量：2 μ l
采集方法：D:\Public\20150206\DEF_LC 2015-02-06 21-13-19\5-90 6MIN.M
最后修改：2015-1-29 10:16:19 上午
分析方法：C:\CHEM32\1\METHODS\FLUSH.M
最后修改：2014-8-4 3:31:48 下午：ZMP





=====
面积百分比报告
=====

排序 : 信号
乘积因子 : 1.0000
稀释因子 : 1.0000
内标使用乘积因子和稀释因子

信号 1: DAD1 A, Sig=254,4 Ref=off

峰 #	保留时间 [min]	类型	峰宽 [min]	峰面积 [mAU*s]	峰高 [mAU]	峰面积 %
1	4.232	MM	0.0476	84.27474	29.52826	1.5318
2	4.327	MM	0.0552	5417.54492	1637.19446	98.4682

总量 : 5501.81966 1666.72272

信号 2: DAD1 B, Sig=220,16 Ref=off

峰 #	保留时间 [min]	类型	峰宽 [min]	峰面积 [mAU*s]	峰高 [mAU]	峰面积 %
1	4.232	MM	0.0503	148.16656	49.09609	2.4884
2	4.328	MM	0.0576	5806.20996	1679.80701	97.5116

总量 : 5954.37653 1728.90310

信号 3: MSD1 TIC, MS File

信号 4: MSD2 TIC, MS File

信号 5: MSD1 279, EIC=278.7:279.7

*** 报告结束 ***

MS Spectrum

