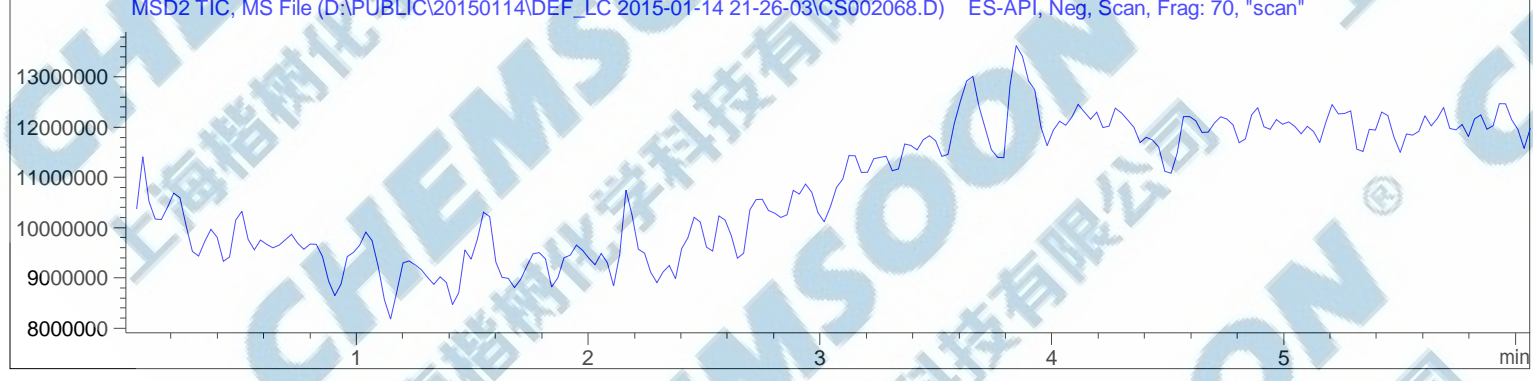
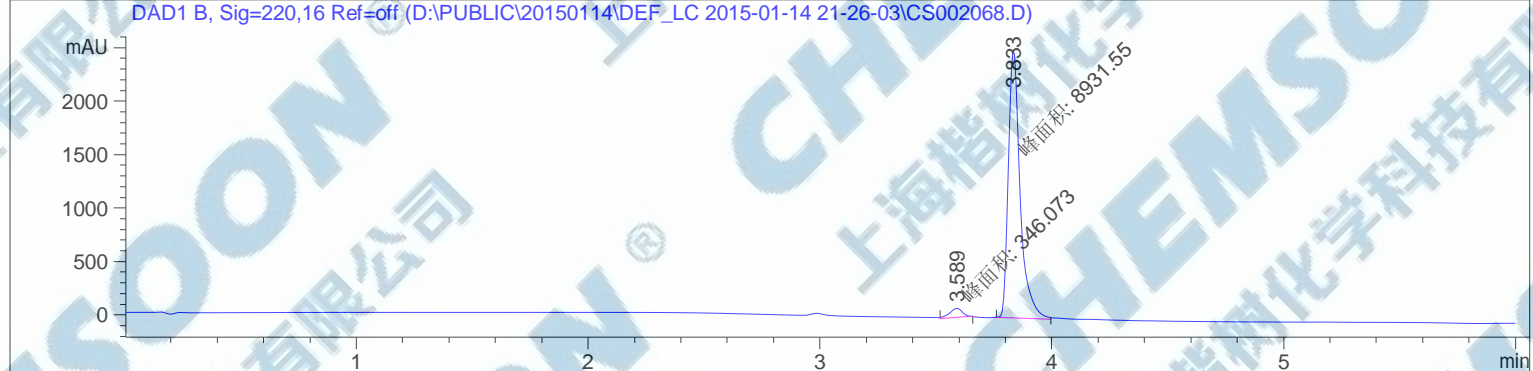
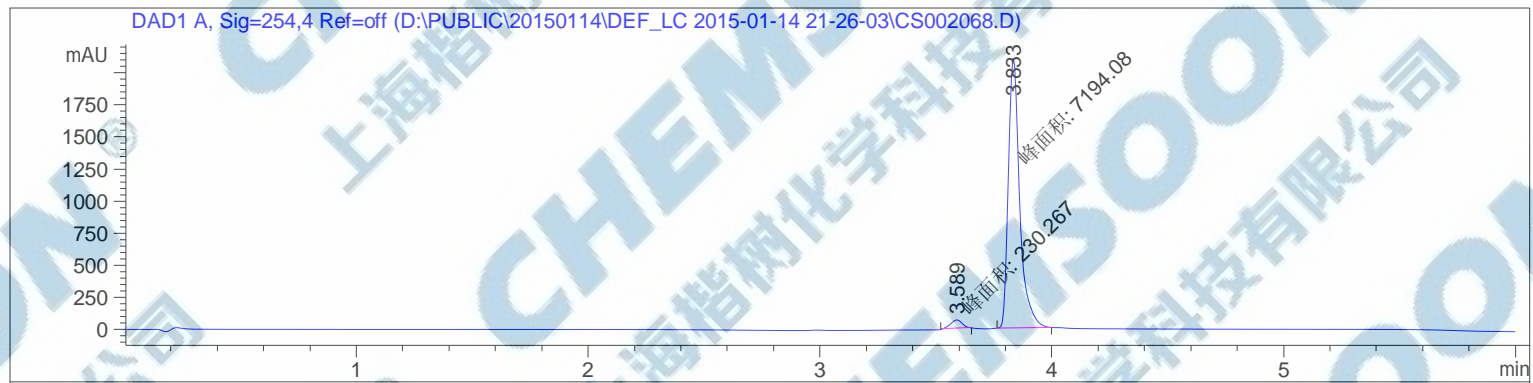


样品名称：CS002068

=====
操作者：序列行：2
仪器：仪器 1 位置：样品瓶 44
进样日期：2015-1-14 9:38:40 下午 进样次数：1
进样量：0 μ l
来自于序列的不同进样量！实际进样量：3 μ l
采集方法：D:\Public\20150114\DEF_LC 2015-01-14 21-26-03\5-90 6MIN.M
最后修改：2015-1-14 6:09:59 下午
分析方法：D:\PUBLIC\20150114\DEF_LC 2015-01-14 13-10-03\20150114-B.D\DA.M (10-80 5MIN.M)
最后修改：2015-1-14 4:13:34 下午



=====
面积百分比报告
=====

排序 : 信号
乘积因子 : 1.0000
稀释因子 : 1.0000
内标使用乘积因子和稀释因子

信号 1: DAD1 A, Sig=254,4 Ref=off

峰 #	保留时间 [min]	类型	峰宽 [min]	峰面积 [mAU*s]	峰高 [mAU]	峰面积 %
1	3.589	MM	0.0575	230.26685	66.77135	3.1015
2	3.833	MM	0.0565	7194.07813	2120.87866	96.8985

总量 : 7424.34497 2187.65002

信号 2: DAD1 B, Sig=220,16 Ref=off

峰 #	保留时间 [min]	类型	峰宽 [min]	峰面积 [mAU*s]	峰高 [mAU]	峰面积 %
1	3.589	MM	0.0650	346.07346	88.76075	3.7302
2	3.833	MM	0.0588	8931.54883	2532.08960	96.2698

总量 : 9277.62228 2620.85035

信号 3: MSD1 TIC, MS File

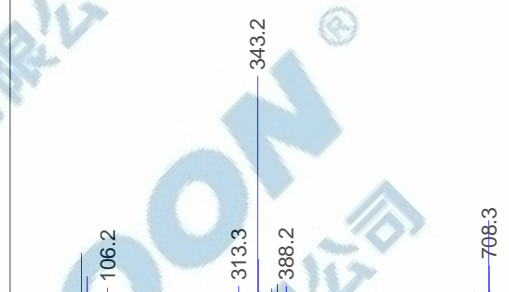
信号 4: MSD2 TIC, MS File

=====
*** 报告结束 ***
=====

MS Spectrum

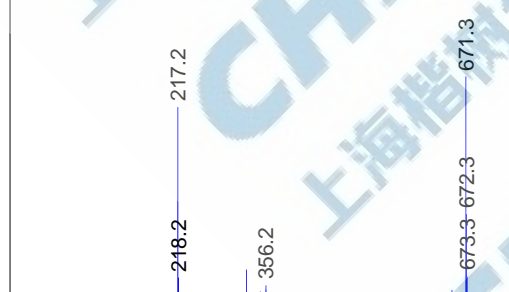
MSD1 SPC, time=3.645 of D:\PUBLIC\20150114\DEF_LC 2015-01-14 21-26-03\CS002068.D ES-API, Pos, Scan, Frag: 70, "scan"

Max: 1.63054e+006



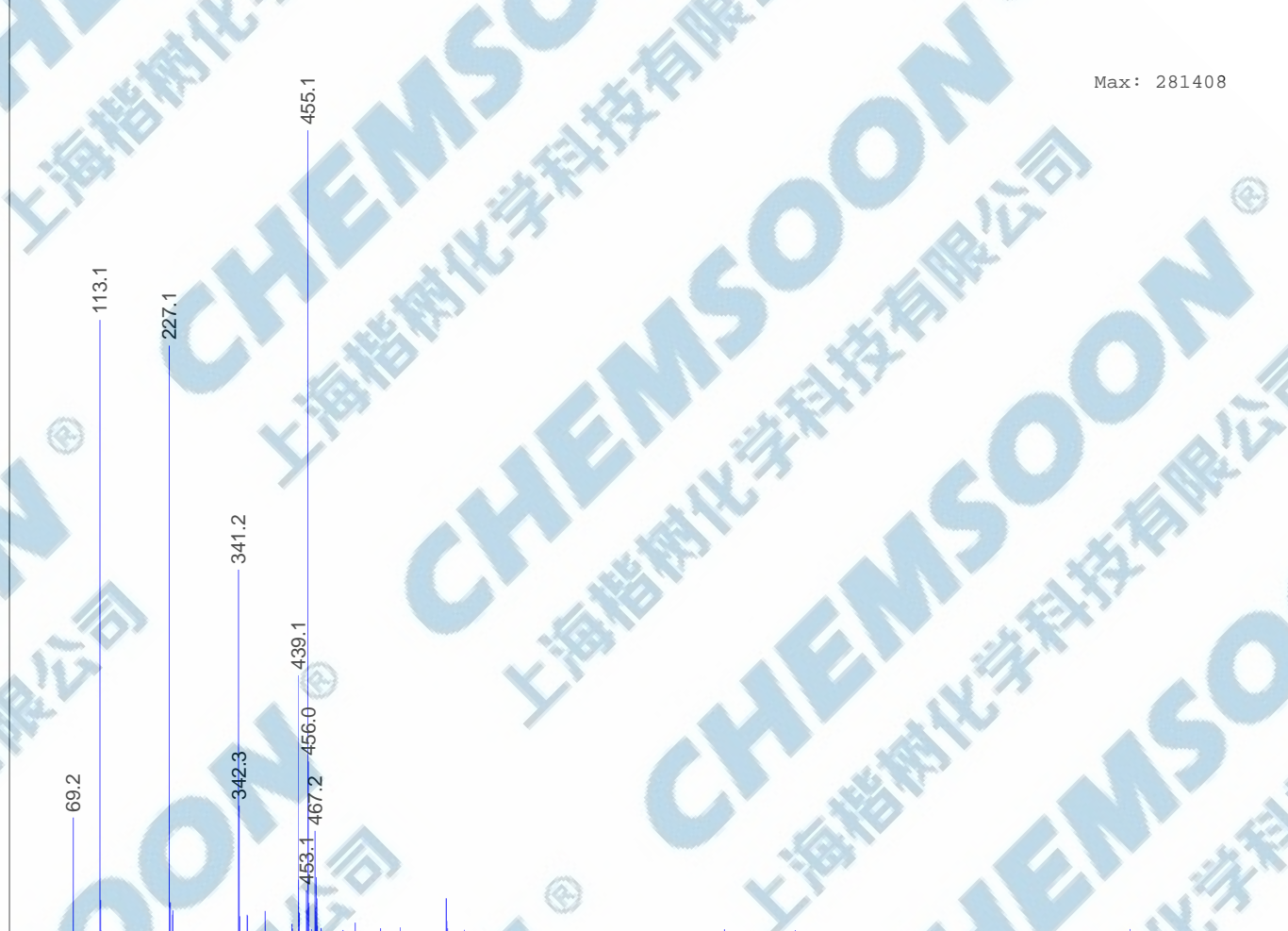
MSD1 SPC, time=3.912 of D:\PUBLIC\20150114\DEF_LC 2015-01-14 21-26-03\CS002068.D ES-API, Pos, Scan, Frag: 70, "scan"

Max: 6.54733e+006



MS Spectrum

*MSD2 SPC, time=3.685 of D:\PUBLIC\20150114\DEF_LC 2015-01-14 21-26-03\CS002068.D ES-API, Neg, Scan, Frag: 70, "scan



Max: 281408

*MSD2 SPC, time=3.872 of D:\PUBLIC\20150114\DEF_LC 2015-01-14 21-26-03\CS002068.D ES-API, Neg, Scan, Frag: 70, "scan



Max: 294137