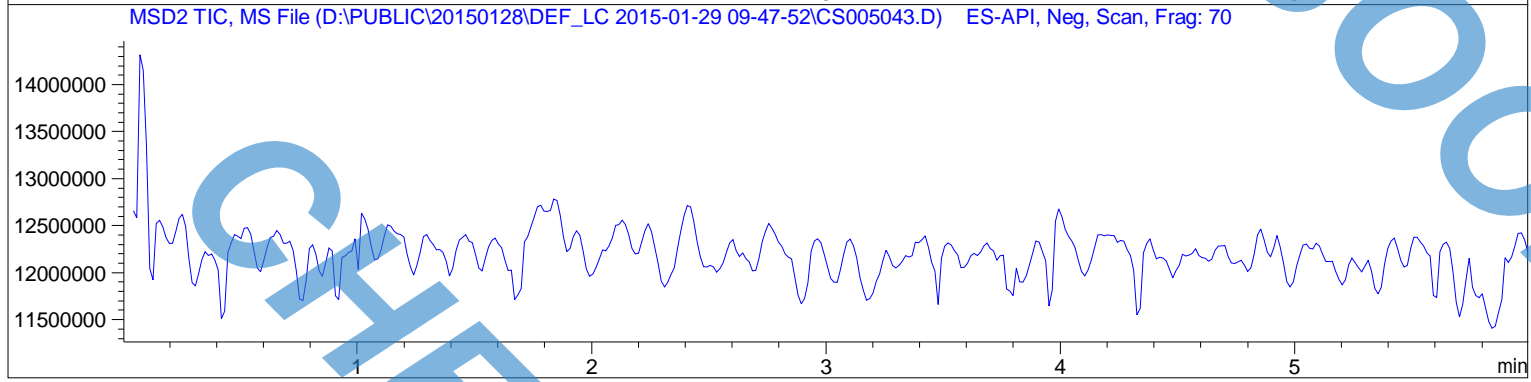
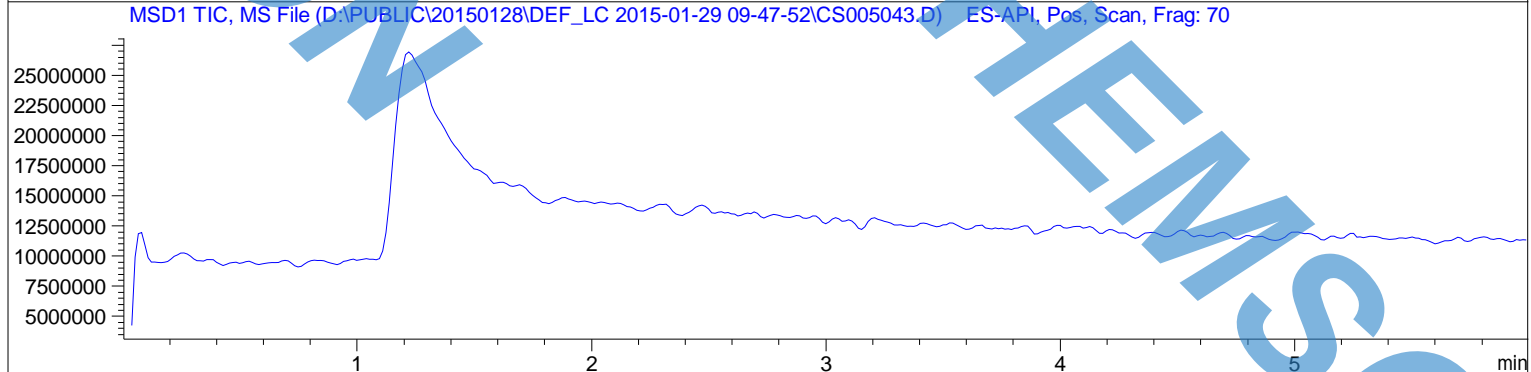
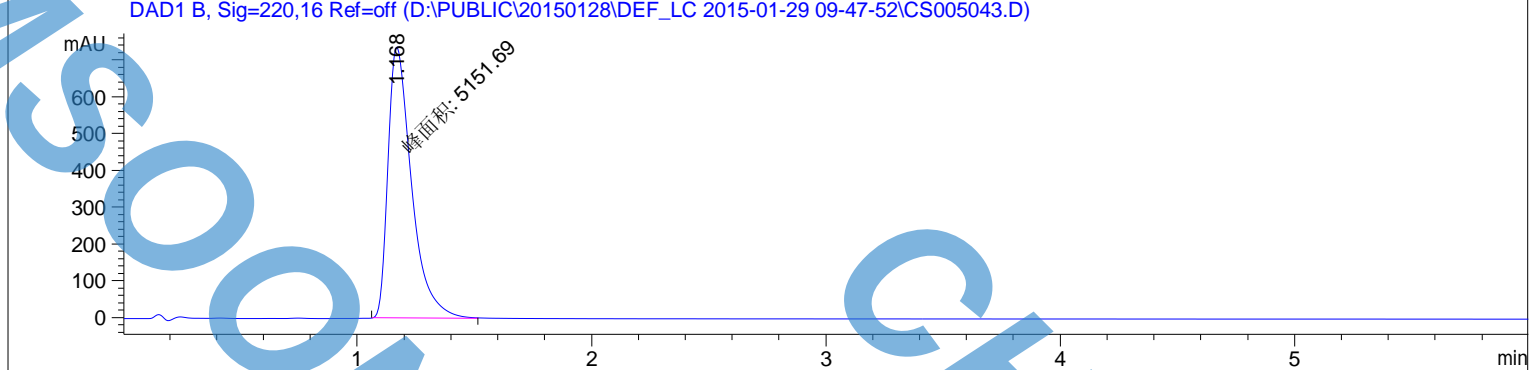
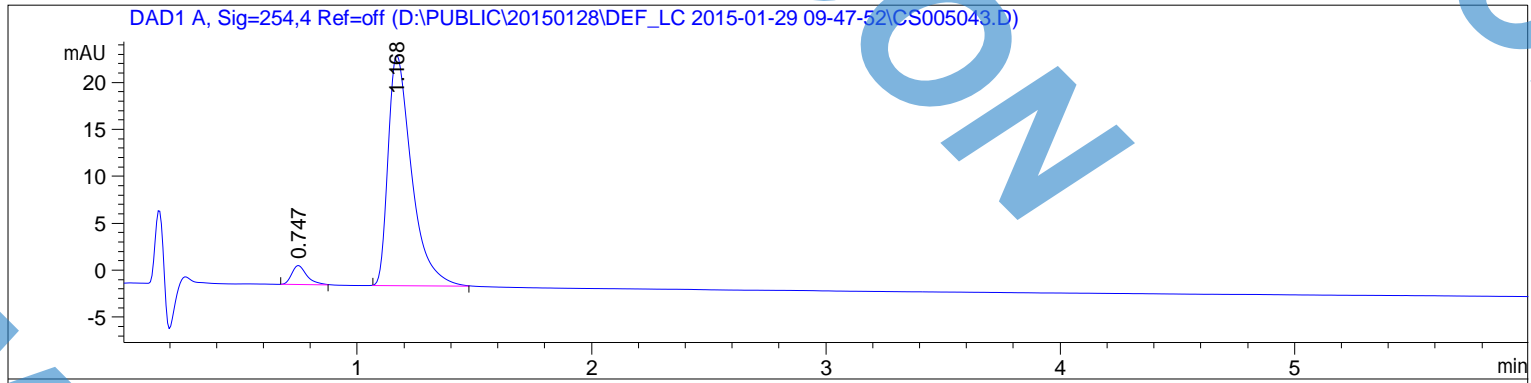


样品名称：CS005043

=====
操作者： 序列行： 1
仪器： 仪器 1 位置： 样品瓶 72
进样日期： 2015-1-29 9:51:15 上午 进样次数： 1
进样量： 0 μ l

来自于序列的不同进样量！实际进样量：2 μ l
采集方法： D:\Public\20150128\DEF_LC 2015-01-29 09-47-52\60 6MIN.M
最后修改： 2014-12-30 10:42:23 上午
分析方法： D:\ACE\LC-MS\20150128\DEF_LC 2015-01-28 13-46-19\UU-1.D\DA.M (5-90 6MIN.M)
最后修改： 2015-1-29 9:21:59 上午



=====
面积百分比报告
=====

排序 : 信号
乘积因子 : 1.0000
稀释因子 : 1.0000
内标使用乘积因子和稀释因子

信号 1: DAD1 A, Sig=254,4 Ref=off

峰 #	保留时间 [min]	类型	峰宽 [min]	峰面积 [mAU*s]	峰高 [mAU]	峰面积 %
1	0.747	BB	0.0687	9.22739	2.04143	5.1051
2	1.168	BB	0.1074	171.52031	24.57051	94.8949

总量 : 180.74770 26.61194

信号 2: DAD1 B, Sig=220,16 Ref=off

峰 #	保留时间 [min]	类型	峰宽 [min]	峰面积 [mAU*s]	峰高 [mAU]	峰面积 %
1	1.168	MM	0.1164	5151.68848	737.64349	100.0000

总量 : 5151.68848 737.64349

信号 3: MSD1 TIC, MS File

信号 4: MSD2 TIC, MS File

=====
*** 报告结束 ***
=====

MS Spectrum

