

=====  
操作者 : 系统 序列行 : 3  
仪器 : LC1260 位置 : 样品瓶 23  
进样日期 : 2018-4-18 11:49:10 进样次数 : 1  
进样量 : 0.000 µl

来自于序列的不同进样量! 实际进样量: 3.000 µl

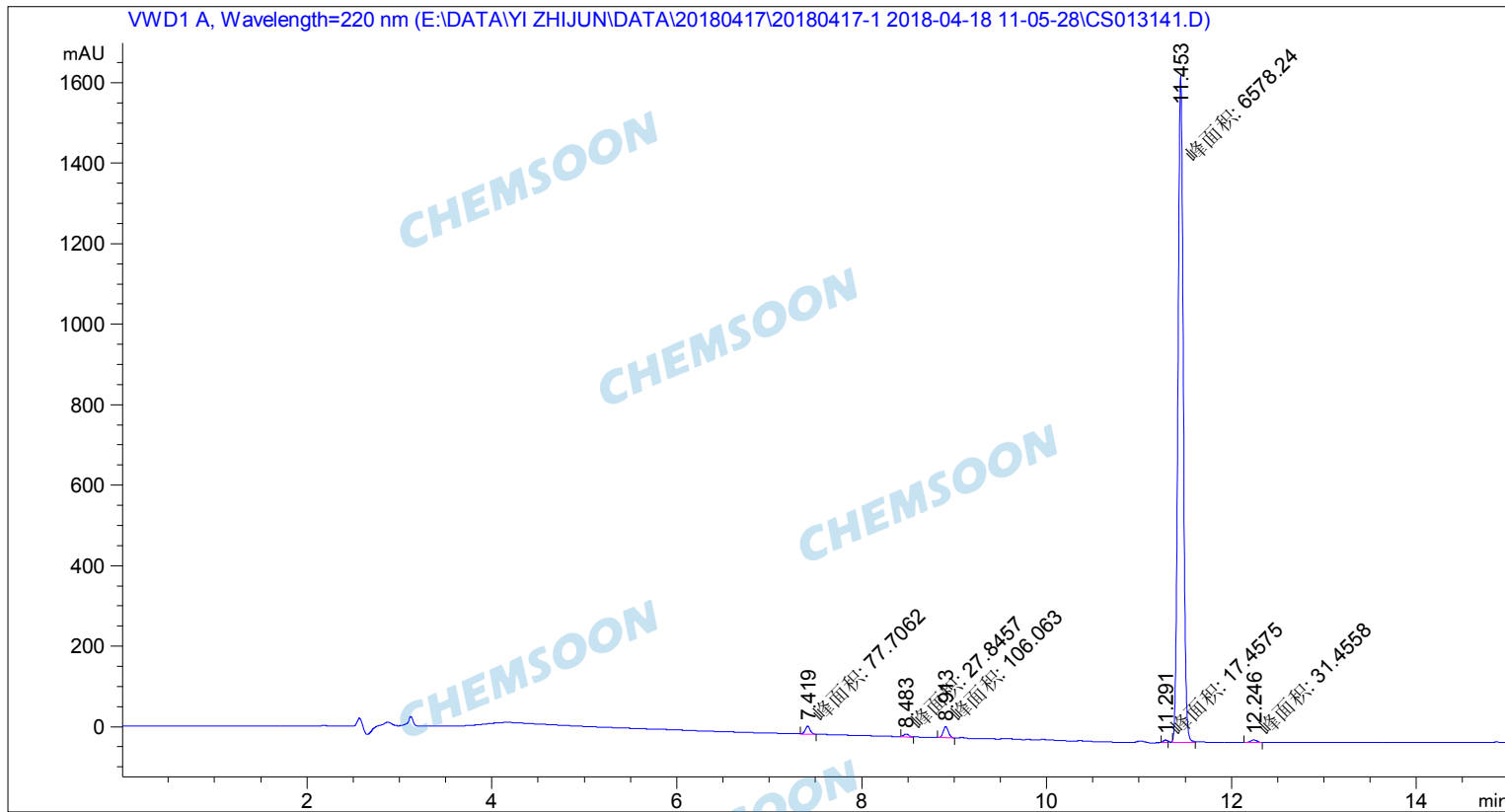
采集方法 : E:\DATA\YI ZHIJUN\DATA\20180417\20180417-1 2018-04-18 11-05-28\10-90 AD 220  
15MIN.M

最后修改 : 2018-4-18 11:05:28 : 系统

分析方法 : C:\CHEM32\1\METHODS\10-90 AD 230 20MIN.M

最后修改 : 2018-3-4 14:44:18 : 系统

附加信息: 峰被手动积分



=====  
面积百分比报告  
=====

排序 : 信号  
乘积因子 : 1.0000  
稀释因子 : 1.0000  
内标使用乘积因子和稀释因子

信号 1: VWD1 A, Wavelength=220 nm

峰 #	保留时间 [min]	类型	峰宽 [min]	峰面积 [mAU*s]	峰高 [mAU]	峰面积 %
1	7.419	MM	0.0646	77.70621	20.04655	1.1363
2	8.483	MM	0.0654	27.84574	7.09396	0.4072
3	8.913	MM	0.0640	106.06252	27.63449	1.5509
4	11.291	MM	0.0505	17.45749	5.75949	0.2553
5	11.453	MM	0.0661	6578.23535	1657.82971	96.1904
6	12.246	MM	0.0817	31.45576	6.41659	0.4600

峰 #	保留时间 [min]	类型	峰宽 [min]	峰面积 [mAU*s]	峰高 [mAU]	峰面积 %
总量 :				6838.76307	1724.78079	

=====  
\*\*\* 报告结束 \*\*\*

CHEMSON

CHEMSON

CHEMSON

CHEMSON

CHEMSON

CHEMSON